

CHASSIS 1.5

ST 72-3202/7 TOP

GBA9100



Zusätzlich erforderliche Unterlagen für den Komplettservice
Additionally required Service Documents for the Complete Service

**Service
Manual**

CHASSIS 1.5

Materialnr./Part No.
720100456000

**Service
Manual**

**Sicherheit
Safety**

Materialnr./Part No.
720108000000

www.rtv-horvat-dj.hr

Materialnummer/Part Number 720100456100

Änderungen vorbehalten/Subject to alteration

H-S41 1003

<http://www.grundig.com>

Es gelten die Vorschriften und Sicherheitshinweise gemäß dem Service Manual "Sicherheit", Materialnummer 720108000000, sowie zusätzlich die eventuell abweichenden, landesspezifischen Vorschriften!



The regulations and safety instructions shall be valid as provided by the "Safety" Service Manual, part number 720108000000, as well as the respective national deviations.

Inhaltsverzeichnis

	Seite
Einführung	2
Allgemeine Hinweise	2
Technische Daten	3
Chassis	4
Ersatzteilliste	8

Einführung

In dieser Service-Manual-Ergänzung ist das Gerät ST 72-3202/7 TOP dokumentiert. Des Weiteren enthält diese die geänderten Schaltpläne und Platinenabbildungen.

Korrektur im Service Manual CHASSIS 1.5 (Materialnummer 720100456000): Bitte korrigieren Sie auf der Titelseite und Seite 4-2 die Bestellnummer **GBA9100** des STF 55-3232/7 TOP in **GBA9200**.

Hinweis:

- Grundlage für den Service sind folgende Service Manuals:
- Service Manual Sicherheit, Materialnummer 720108000000
 - Service Manual CHASSIS 1.5, Materialnummer 720100456000

Allgemeine Hinweise

Vor dem Öffnen des Gehäuses zuerst den Netzstecker ziehen!

Leitungsverlegung

Bevor Sie die Leitungen und insbesondere die Masseleitungen lösen, muss die Leitungsverlegung zu den einzelnen Baugruppen wie z.B. Chassis, Netzschalterplatte, Bedieneinheit, Bildrohrplatte, Ablenkeinheit, Lautsprecher usw. beachtet werden.

Nach erfolgter Reparatur ist es notwendig, die Leitungsführung wieder in den werkseitigen Zustand zu versetzen um evtl. spätere Ausfälle oder Störungen zu vermeiden.

Netzkabel

Diese Geräte dürfen nur mit dem Original-Netzanschlusskabel mit integrierter Entstördrossel betrieben werden. Dieses Netzkabel verhindert Störungen aus dem Netz und ist Bestandteil der Gerätezulassung. Im Ersatzfall bestellen Sie bitte ausschließlich das Netzkabel laut Ersatzteilliste.

Table of Contents

	Page
Introduction	2
General Notes	2
Technical Data	3
Chassis	4
Spare Parts List	8

Introduction

This Supplement Service Manual describes the ST 72-3202/7 TOP. In addition changed circuit diagrams and PCB illustration are included.

Correction in the Service Manual CHASSIS 1.5 (Part Number 720100456000): Please change the order no. **GBA9100** of STF 55-3232/7 TOP to **GBA9200** at the cover and page 4-2.

Note:

- Basic instructions for servicing are given in the following Service Manuals:
- Service Manual Safety, Part Number 720108000000
 - Service Manual CHASSIS 1.5, Part Number 720100456000

General Notes

Before opening the cabinet disconnect the mains plug!

Wiring

Before disconnecting any leads and especially the earth connecting leads observe the way they are routed to the individual assemblies like the chassis, mains switch panel, keyboard control panel, picture tube panel, deflection unit, loudspeaker and so on.

On completion of the repairs the leads must be laid out as originally fitted at the factory to avoid later failures or disturbances.

Mains cable

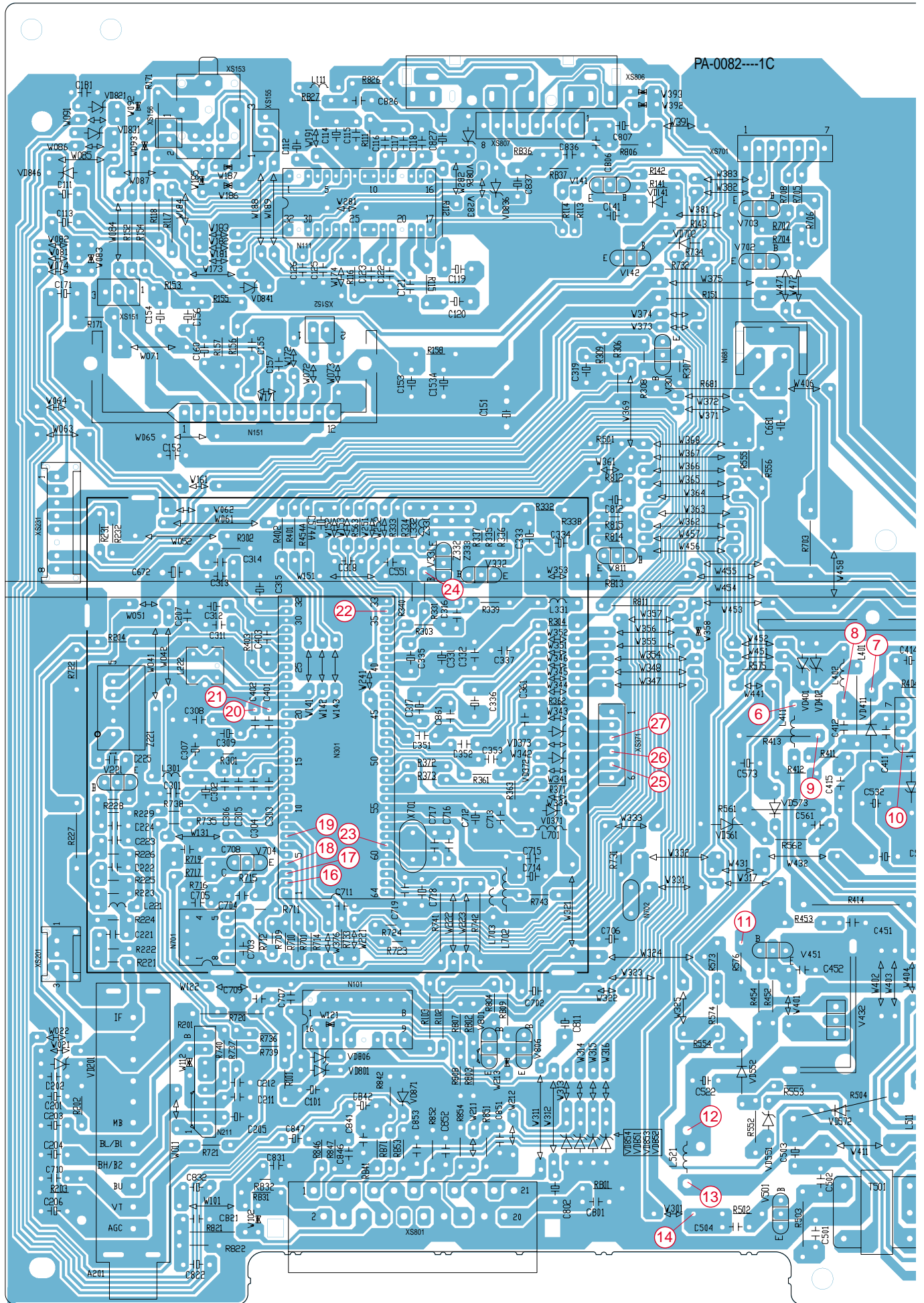
The TV receiver must only be operated with an original mains connecting cable with an interference suppressor choke integrated in the mains plug. This mains cable prevents interference from the mains supply and is part of the product approval. For replacement please order exclusively the mains connecting cable specified in the spare parts list.

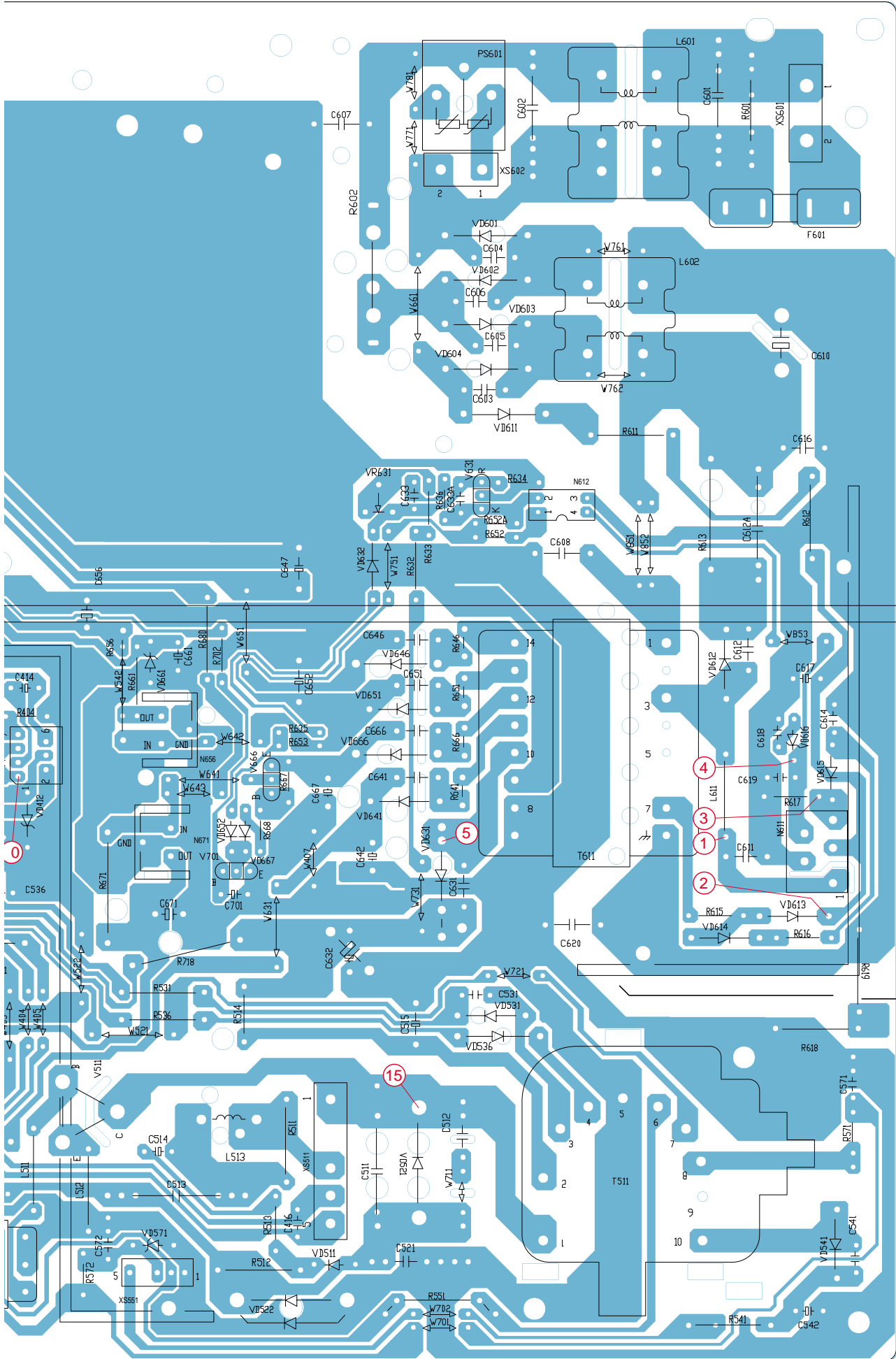
Technische Daten / Technical Data

	ST 72-3202/7 TOP CHASSIS 1.5
Bildröhre / Picture Tube	
Sichtbares Bild Visible picture	68cm
Bildschirmdiagonale Screen diagonal	72cm (29") Black Matrix (Super Flat), Novel 110°
Elektronik / Electronic	
Programmspeicherplätze Programme positions	199 + 2 AV
Tuner	VST Spannungs Synthesizer Tuning (UHF/VHF) VST voltage synthesizer tuning (UHF/VHF)
TV-Normen TV-Standards	B/G, I, D/K, K' PAL, SECAM via AV: NTSC 4.43MHz + 3.58MHz
Stereo Systeme Stereo systems	Deutsch A2 / German A2 (B/G/D/K) Nicom 5.85 (B/G, L) + 6.52MHz (I)
Videotext Teletext	TOP/FLOF, 10 Seiten TOP/FLOF, 10 pages
Musikleistung ohne externe LS Music power without external LS	Stereo 2x8W
Anschlüsse Front / Connections Front	
Kopfhörer Headphones	Stereo 3,5mm Klinkenbuchse Stereo 3.5mm jack
Cinch-AV-Buchse Cinch-AV socket	1x FBAS Video / in 1x CCVS Video / in 2x Audio / in
Anschlüsse Rückwand / Connections Rear Panel	
Euro AV 1 (schwarz/black)	FBAS Ein-/Ausgang, RGB-/S-Video Eingang CVBS in-/output, RGB/S-Video input
Netzteil / Mains Stage	
Netzspannung (Regelbereich) Mains voltage (variable)	110-240V
Netzfrequenz Mains frequency	50 / 60Hz
Leistungsaufnahme Power consumption	ca. 75W
Standby	< 5W

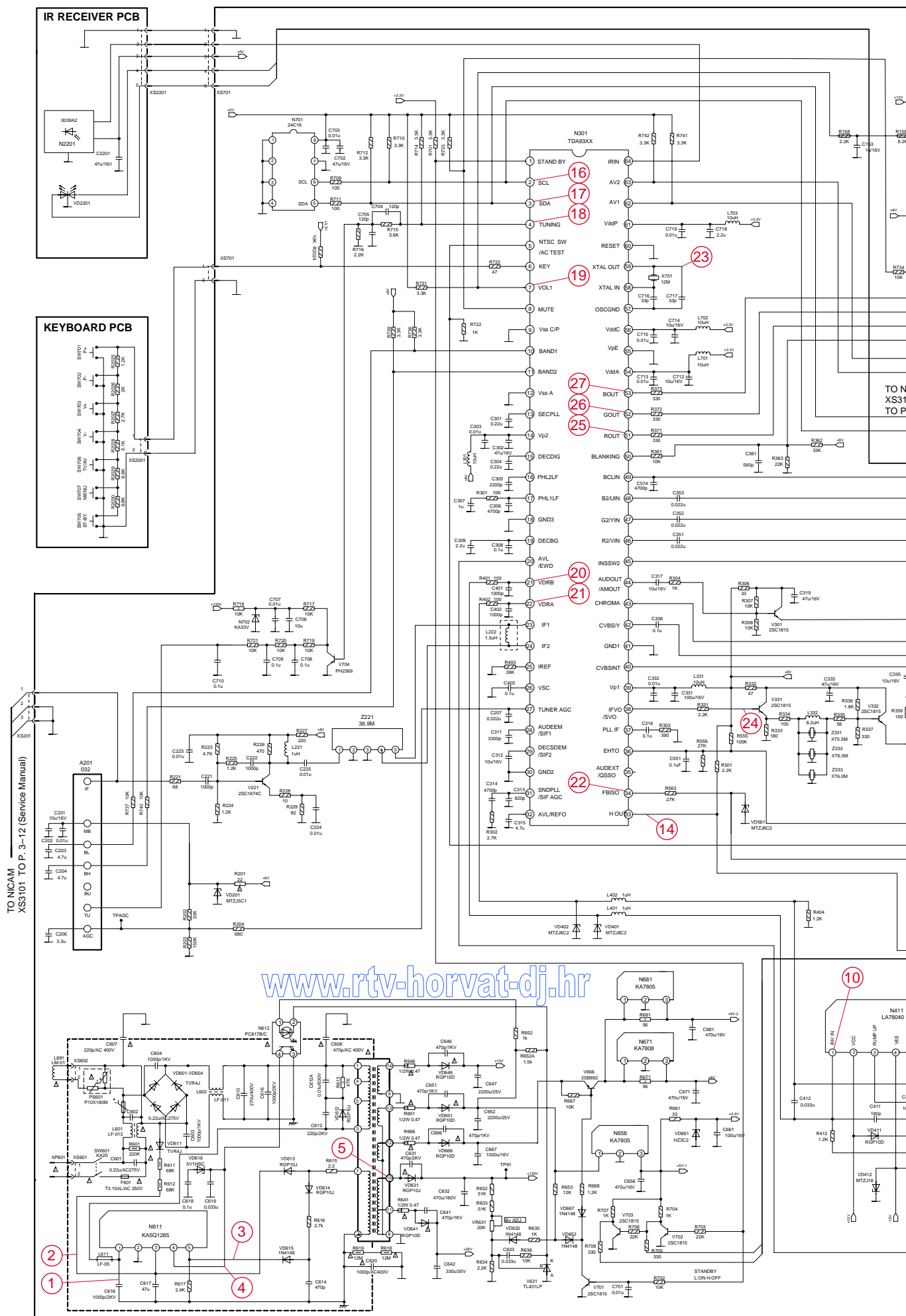
Chassis

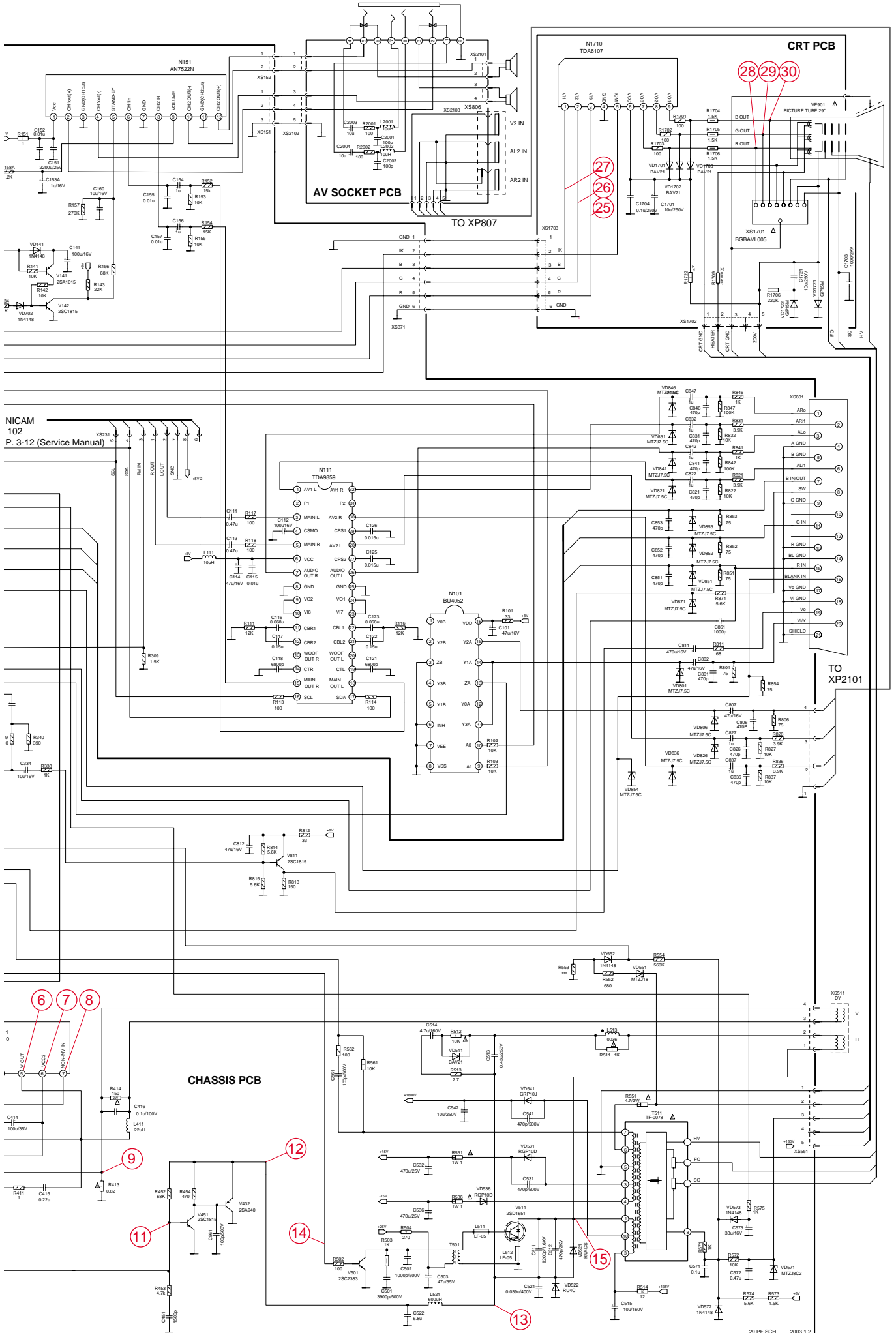
Ansicht von der Lötseite / View of Solder Side





Schaltplan / Circuit Diagram





28 29 30

27 26 25

6 7 8

9

11

12

14

13

15

