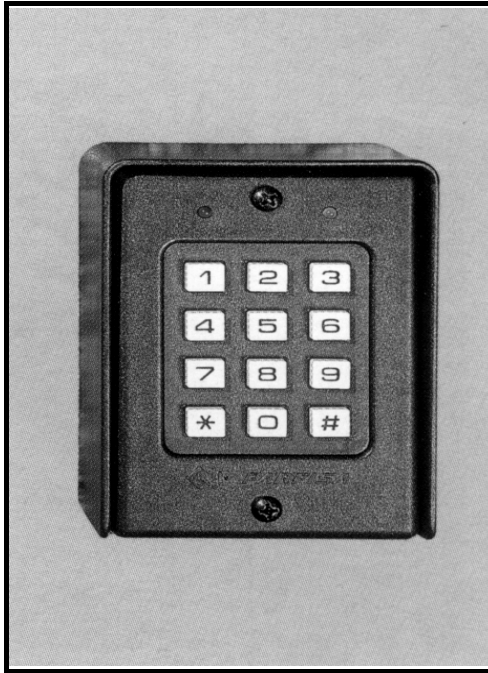


FARFISA, FA/FC21E ELEKTRONIKUS SZÁMZÁR

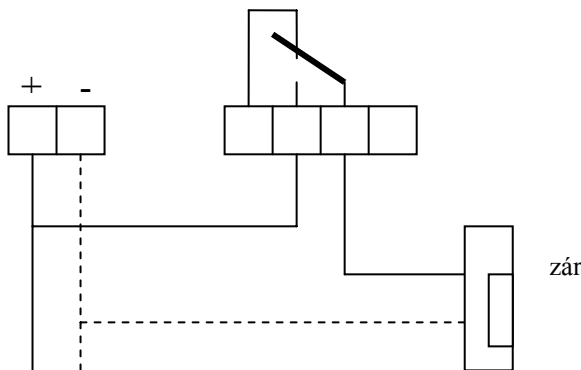
INSTALLÁLÁS

Rögzítse a dobozt a falhoz,
Kapcsolja a csatlakozásokat a billentyűzethez,
Csavarozza a vezérlő pultot a dobozhoz.



1. ábra

SORKAPCSOK



PROGRAMOZÁS

A készülék gyári beállításai a következők,
(megváltoztathatók):

A mesterkód:	11
a relé 1. Kódja:	123456
a relé késleltetése:	01 (1 másodperc)

A mesterkód megváltoztatása:

FONTOS!!!

Ennél a műveletnél legyen nagyon körültekintő, mivel a rendszer nem kéri az újonnan bevitt mesterkód megerősítését és ha nem a szándéka szerinti mesterkódot üti be véletlenül, akkor többé nem tud hozzáférni a kezeléshez és csak a szervizben őrzött HARDWARE KULCS segítségével lehet a gyári kezdőértéket visszaállítani!!! Ugyanez vonatkozik elfelejtett mesterkód esetére is!!!

- Üsse be a **RÉGI** mesterkódot,
- Nyomja le a „*” billentyűt. A vörös LED kigyullad,
- Nyomja le a „#” billentyűt,
- Üssön be egy **ÚJ** mesterkódot, amely jegyeinek száma 2 és 6 között tetszőleges lehet.
- nyomja le a „*” billentyűt
- a vörös LED (kb. 2 másodperc múlva) kialszik.
- **Amint a fentiekből látható a MESTERKÓD, majd a * beütését követően a # billentyű megnyomása igen veszélyes mivel ilyenkor a rendszer ÚJ mesterkód bevitelére vár, ami tudatos tevékenységet igényel!!!**

A felhasználói kódok megváltoztatása

A programozási fázisokon minden esetben végig kell lépkednie, még akkor is, ha csak egy kódot kell megváltoztatnia (lásd a példát is). Ha az adott programhelyen lévő kódot éppen nem változtatja meg, akkor csak a * megnyomásával lépjen tovább.

- Először üsse be a mesterkódot,
- Nyomja le a „*” billentyűt. A vörös LED kigyullad (így a programozási fázisba jutott).
- **az 1. felhasználói kód megváltoztatása:**
- Üssön be egy 2-6 jegyű számot (01 és 999999 között),
- Nyomja le a „*” billentyűt.
- **a 2. felhasználói kód megváltoztatása:**

- Üssön be egy 2-6 jegyű számot (01 és 999999 között),
 - Nyomja le a „*” billentyűt.
 - *a 3. felhasználói kód megváltoztatása:*
 - Üssön be egy 2-6 jegyű számot (01 és 999999 között),
 - Nyomja le a „*” billentyűt.
 - *a 4. felhasználói kód megváltoztatása:*
 - Üssön be egy 2-6 jegyű számot (01 és 999999 között),
 - Nyomja le a „*” billentyűt.
 - *az 5. felhasználói kód megváltoztatása:*
 - Üssön be egy 2-6 jegyű számot (01 és 999999 között),
 - Nyomja le a „*” billentyűt,
 - *a 6. felhasználói kód megváltoztatása:*
 - Üssön be egy 2-6 jegyű számot (01 és 999999 között),
 - Nyomja le a „*” billentyűt.
 - *a 7. felhasználói kód megváltoztatása:*
 - Üssön be egy 2-6 jegyű számot (01 és 999999 között),
 - Nyomja le a „*” billentyűt
 - *a 8. felhasználói kód megváltoztatása:*
 - Üssön be egy 2-6 jegyű számot (01 és 999999 között),
 - Nyomja le a „*” billentyűt.
 - *a relé késleltetésének megváltoztatása:*
- megj:** a relé késleltetésének megváltoztatása az utolsó programozási lépésben lehetséges (lásd a külön példában).
- Üssön be egy 2-jegyű számot (01 és 99 között vagy a bistabil működéshez a 00-t)
 - Nyomja le kétszer a „*” billentyűt,
 - a vörös LED kb. 2 másodperc múlva)
 - kialszik jelezve a programozási folyamat végét.

Megjegyzés

- Írja be az összefoglaló táblázatba az új mesterkódot és valamennyi felhasználói kódot.
- Csak az a személy változtathatja meg a felhasználói kódokat, aki ismeri a mesterkódot.
- A billentyűk lenyomását a zöld LED felvillanása igazolja vissza.
- Ha helytelen kódot visz be, a zöld LED 2 másodpercre kigyullad és a billentyűzet 2 másodpercre zárolásra kerül,

- A programozási lépések során, ha a „*” billentyűt lenyomja és előtte nem vitt be számot, akkor az a következő kód programozáshoz vezet a előző kód megváltoztatása nélkül,
- **A mesterkódnak és a felhasználói kódnak egymástól különbözőnek kell lennie!!!**
- A véletlenül rosszul beütött számok **azonnali javítása** a „#” billentyű lenyomásával és újraírással lehetséges.
- Ha a „#” billentyűt kétszer nyomja le, akkor a programozási folyamatból kilép anélkül, hogy bármelyik kód megváltozna.

Egyetlen felhasználói kód megváltoztatása

- Üsse be a mesterkódot,
- Nyomja le a „*” billentyűt. A vörös LED kigyullad,
- Nyomja le a „*” billentyűt annyiszor, amíg a megváltoztatandó kódot eléri, (például az 5. kód megváltoztatásához négyszer, és így tovább).
- Üssön be egy 2-6 jegyű számot (01 és 999999 között),
- Nyomja le a „*” billentyűt annyiszor, hogy a programozási ciklus végére jusson. A programozás végén a vörös LED kialszik.

Megjegyzés

Ha csak a relé **késleltetési idejét** kell megváltoztatni:

- Üsse be a mesterkódot,
- Nyomja le a „*” billentyűt. A vörös LED kigyullad,
- Nyomja le újból a „*” billentyűt 8-szor,
- Üsse be a kívánt késleltetési időt (01-99; a 00: bistabil üzemet jelent),
- Nyomja le kétszer a „*” billentyűt, ezután a vörös LED kialszik

Példa

Ha csak az 5. felhasználói kódot akarja megváltoztatni:

- Üsse be a mesterkódot,
- Nyomja le a „*” billentyűt. A vörös LED kigyullad,
- Nyomja le négyszer a „*” billentyűt,
- Üsse be az új 2-6 jegyű számot (01 és 999999 között),
- Nyomja le a „*” billentyűt 6-szor,

