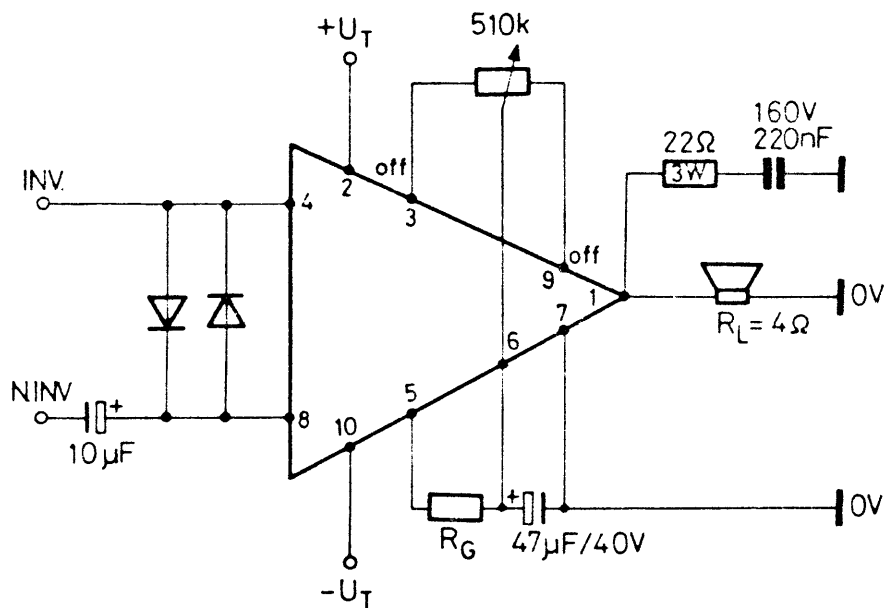


Kimenő teljesítmény	70 W
Terhelő impedancia	min. 4 ohm
Átviteli frekvenciasáv	20 Hz ... 25 kHz
Üzemi hőmérséklettartomány	- 20°C ... + 70°C
Harmonikus torzítás / f= 1 kHz /	< 0,3%

BEKÖTÉS:



- | | |
|-------------------------|--------------------------------|
| 1. Kimenet | 6. Feszültségerősítést |
| 2. + U_T | szabályozó bemenet |
| 3. Offset | 7. Tápfeszültség közép / 0 V / |
| 4. Invertáló bemenet | 8. Nem- invertáló bemenet |
| 5. Feszültség-erősítést | 9. Offset |
| szabályozó bemenet | 10. - U_T |

A feszültségerősítés határértékei: $A_u = 30 \text{ dB} - 40 \text{ dB}$ között állítható.

$\pm 35 \text{ V}$ tápfeszültség esetén kimenő feszültség hiba az

$R_{\text{offset}} = 510 \text{ kohm}$ -os potencióméterrel korrigálható.