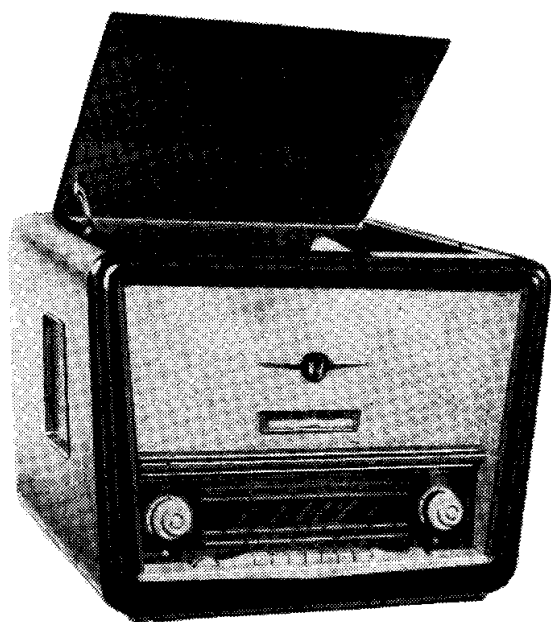
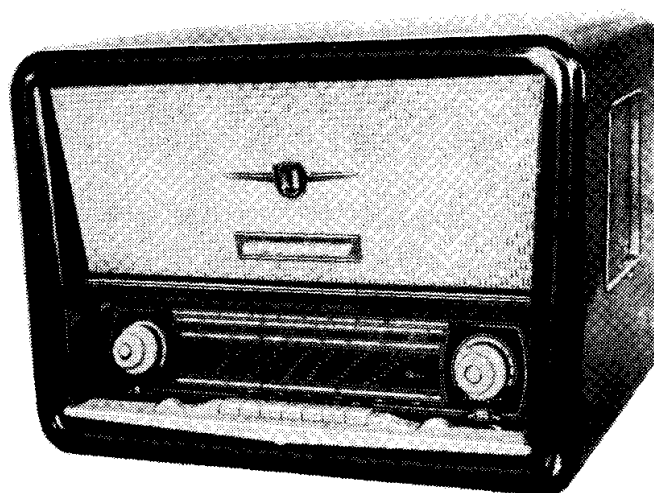
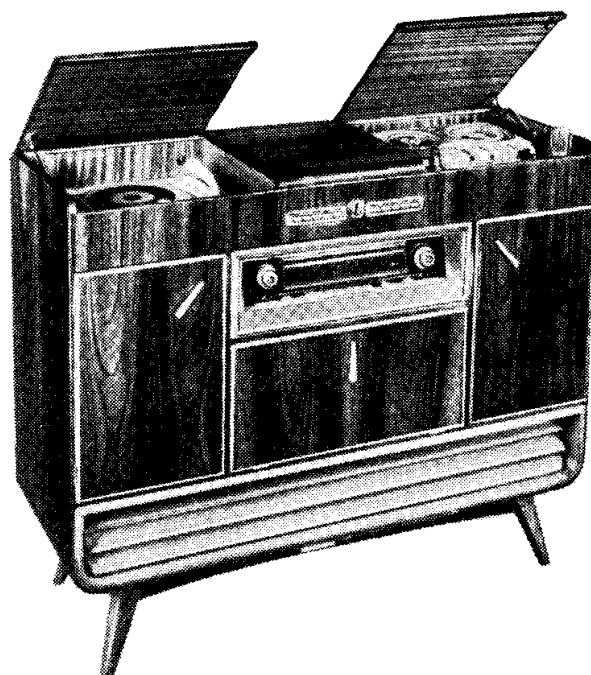


**T 528 H Terta**

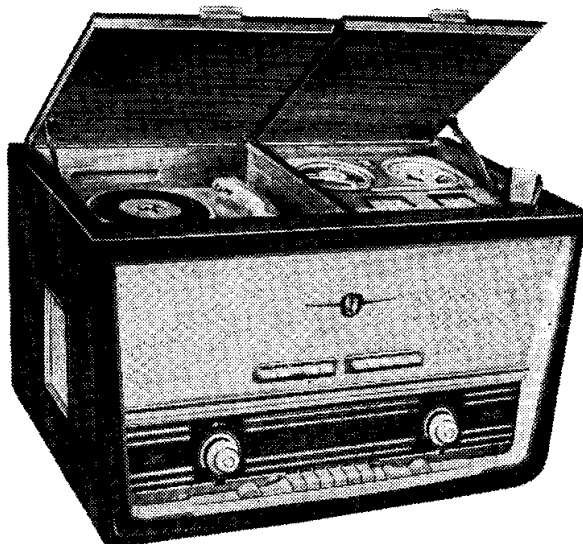


**T 528 G Terta**

**T 528 K Terta**



## T 528 MG Terta



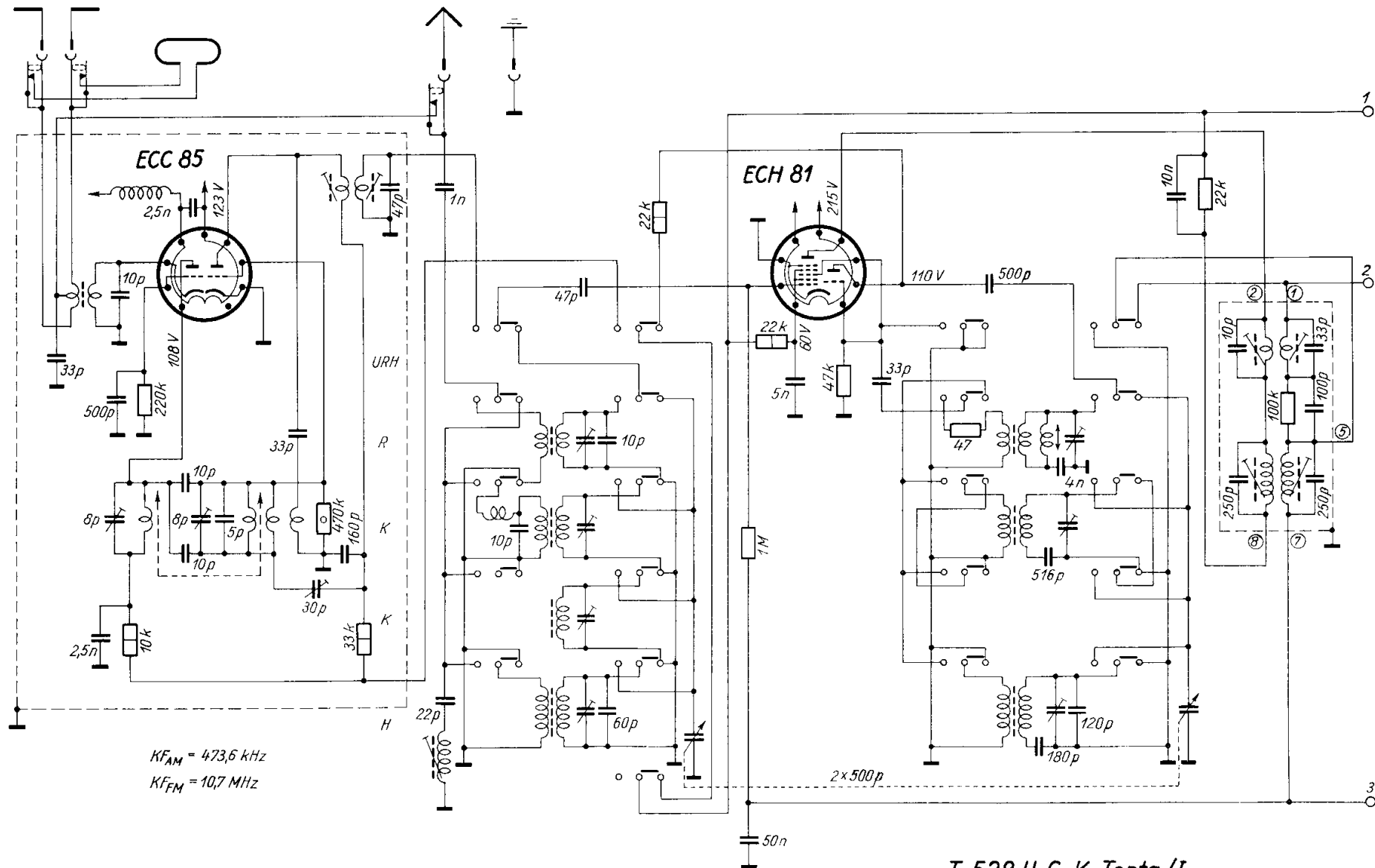
2. 5 + 2 csöves, váltakozóáramú középszuper vevőkészülék, ultrarövidhullámú vételre alkalmas kivitelben, AM-re 6, FM-re 9 hangoltkörrel. A vevő jó hangszínezetét 4 permanens dinamikus hangszórója, külön mély és magas hangszínezetszabályozója és 4 nyomógombos regisztere biztosítja. A készülékbe ferrit-antennát, URH dipol antennát, valamint rövidhullámra sávnyújtót is beépítettek.
3. **Teljesítményfelvétel:** A rádió részé kb. 80 VA, a rádió és lemezjátszó kb. 95 VA, rádió, lemezjátszó és magnetofon kb. 150 VA, mindez bárszekrény világítással 170 VA. Tápfeszültségek: 110, 127, 220 és 240 V váltakozófeszültség.
4. **Hangfrekvenciás érzékenység:** kiemelt mély és magas hangnál jobb, mint 30 mV, csökkentett mély és magas kiemelésnél jobb, mint 60 mV.
5. **Hangfrekvenciás karakterisztika** 2,5  $\Omega$ -os műterhelésnél, teljesen felcsavart és

1/10-ig felcsavart hangerőszabályozónál,  $\text{9: } \text{♩}$  hangregiszter állásban:

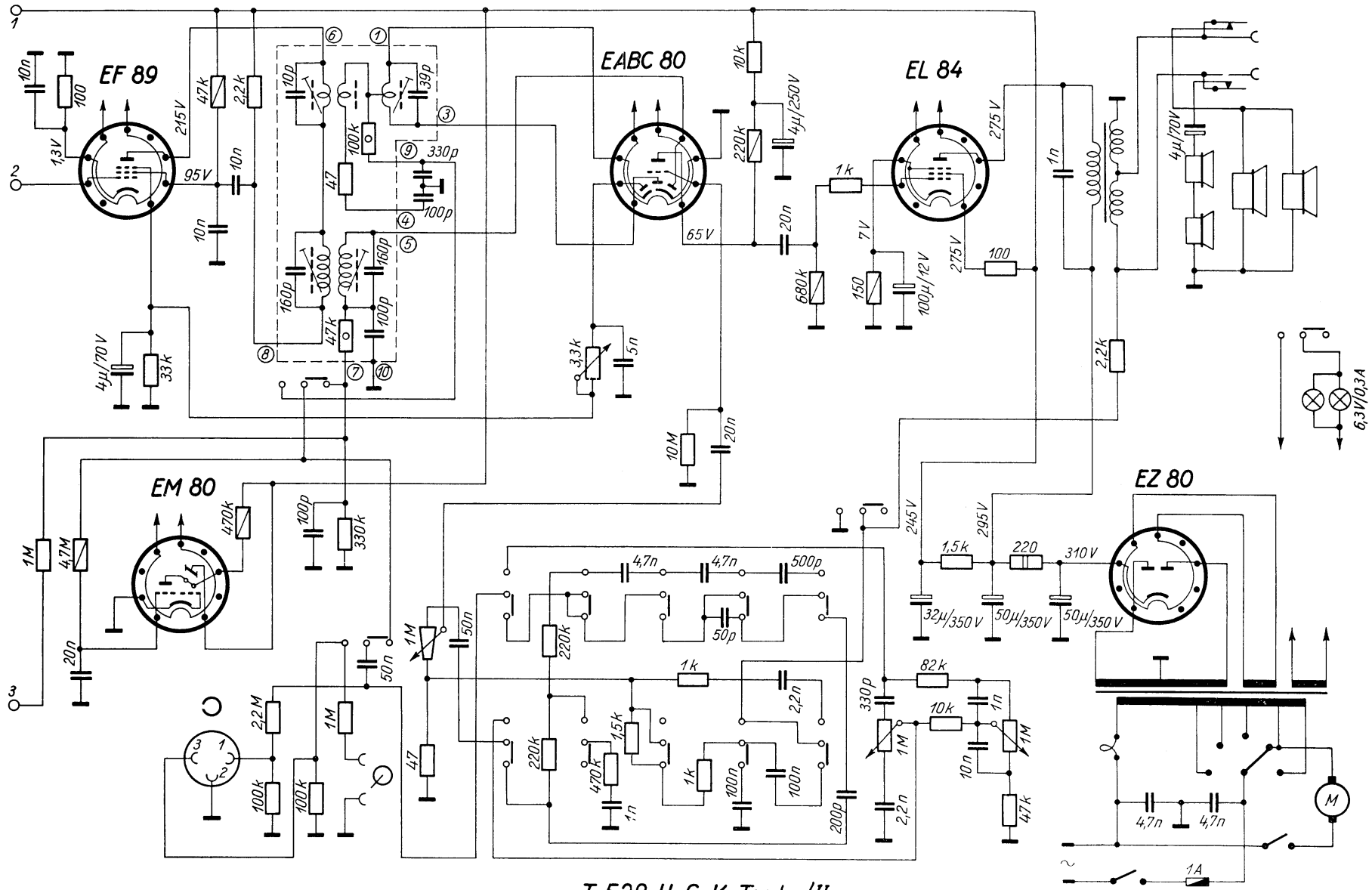
		40	100	400	1000	4000	10 000	Hz
Kiemelt magas	1	0	+ 3	0	0	+2	+ 4	dB
és mély hangnál	1/10	+ 6	+11	+3	0	+6	+ 6	dB
Vágott magas	1	—19	—11	—3	0	—3	—10	dB
és vágott mély	1/10	—12	— 5	—2	0	+1	— 8	dB

**Hangfrekvenciás karakterisztika, a kimenetet a zenegép két párhuzamosan kapcsolt hangszórójával terhelve (kis hangszórók nélkül).**

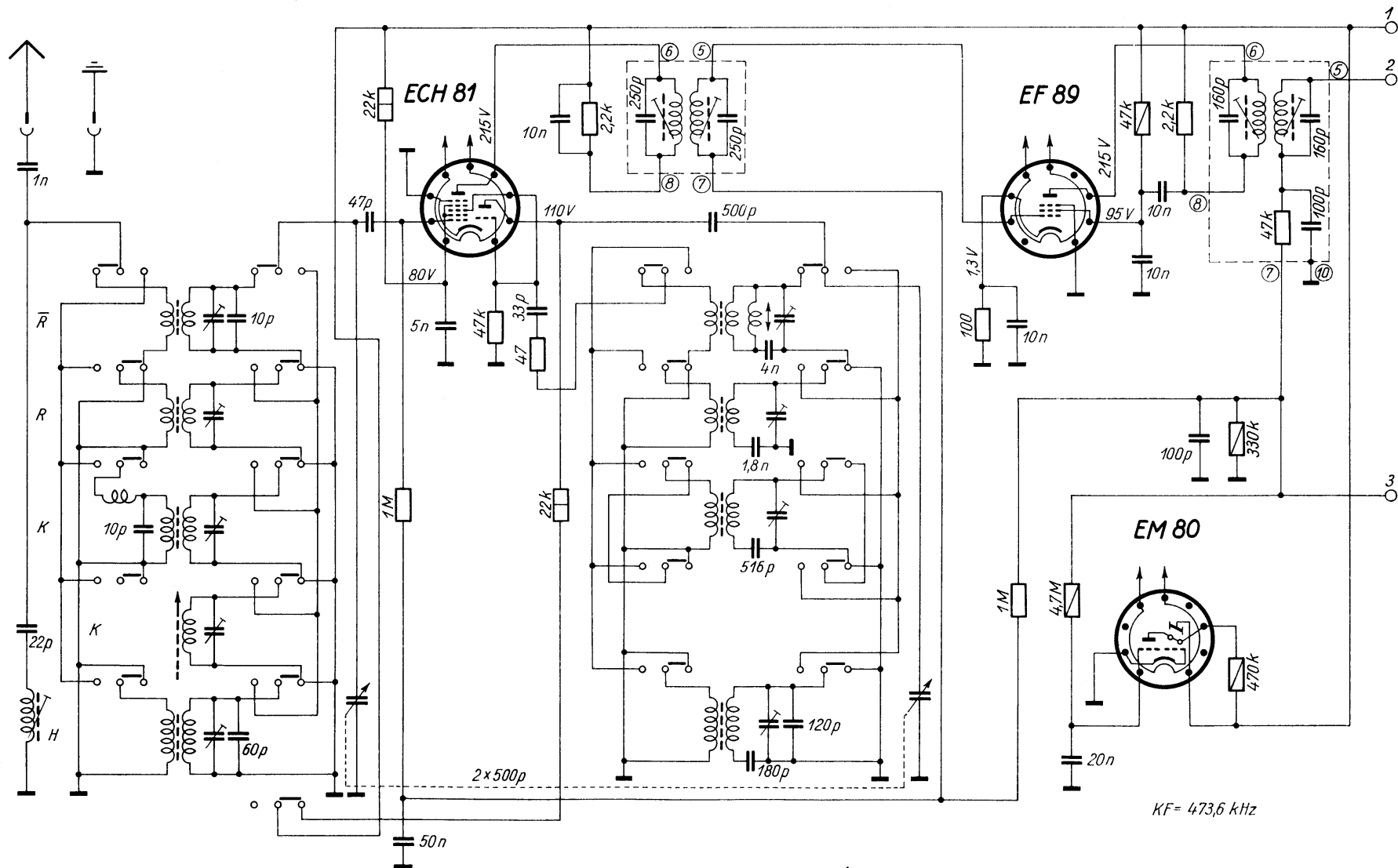
		40	100	400	1000	4000	10 000	Hz
Kiemelt magas	1	— 1	+ 5	—1	0	+7	+ 8	dB
és mély hangnál	1/10	+ 7	+12	+1	0	+7	+12	dB
Vágott magas és	1	—19	— 7	—6	0	+3	— 6	dB
vágott mély	1/10	—13	— 2	—3	0	+3	— 2	dB

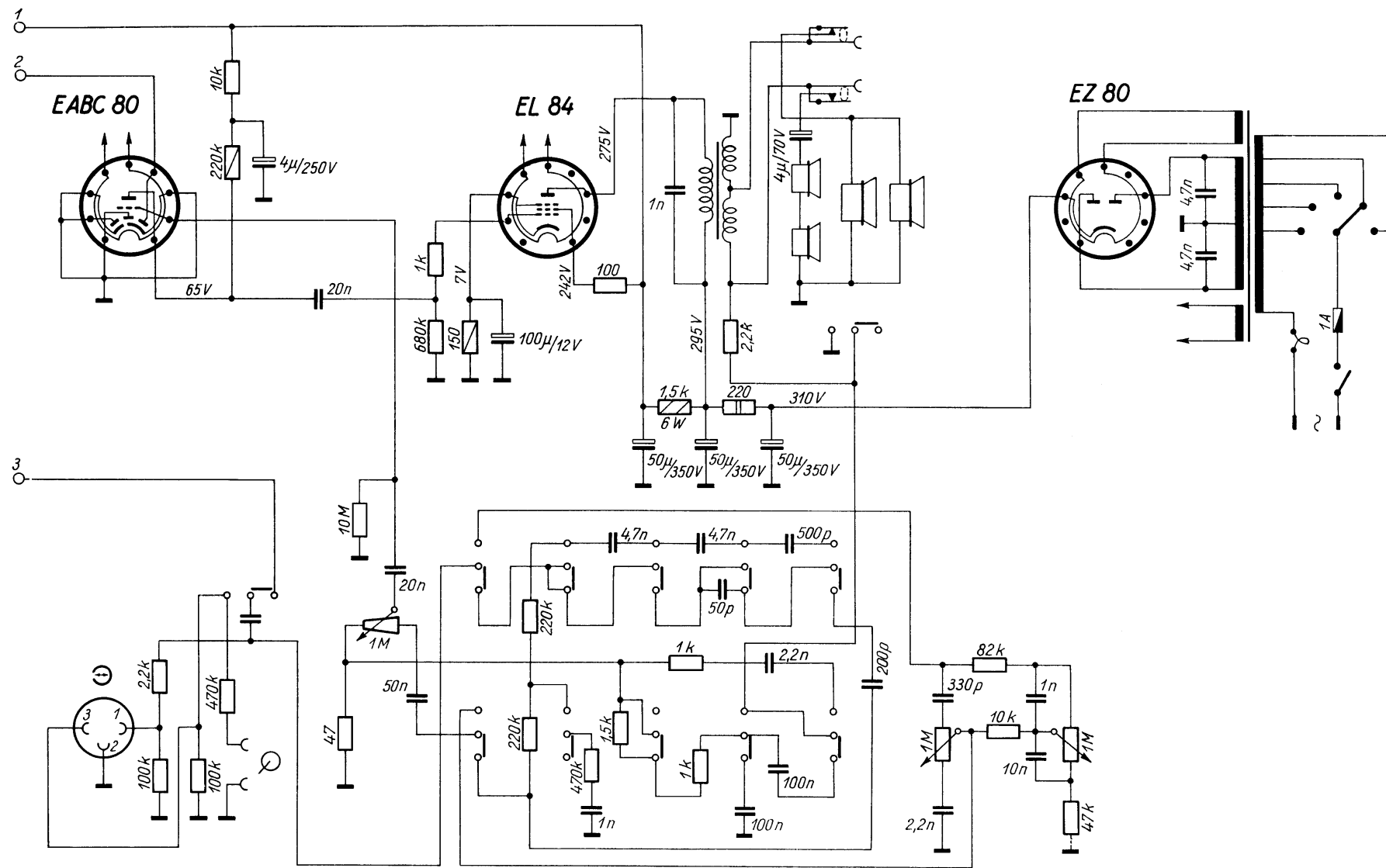


*T 528 H, G, K, Terta/I*



T 528 H, G, K, Terta/II





*T 528 MG Terta/II*

**Hangfrekvenciás karakterisztika** a kimeneten 2,5  $\Omega$  műterheléssel:

		40	100	400	1000	4000	10 000	Hz
Jazz	1	— 1	+ 3	+1	0	+4	+ 4	dB
	1/10	+ 4	+ 9	+3	0	+6	+ 8	dB
Szóló	1	— 8	0	0	0	—3	— 8	dB
	1/10	— 3	+ 3	0	0	+2	— 4	dB
Koncert	1	—10	— 4	0	0	—3	— 4	dB
	1/10	— 4	0	0	0	+2	— 4	dB
Beszéd	1	—18	—12	—3	0	—4	—10	dB
	1/10	—18	—12	—3	0	—4	—12	dB

**Hangfrekvenciás karakterisztika**, a kimenetet a zenegép két párhuzamosan kapcsolt nagy hangszórójával terhelve (kis hangszórók nélkül).

Jazz	1	— 2	+ 6	0	0	+9	+10	dB
	1/10	+ 4	+11	+3	0	+7	+16	dB
Szóló	1	— 8	+ 3	0	0	+3	— 4	dB
	1/10	— 3	+ 6	0	0	+5	+ 2	dB
Koncert	1	—10	— 1	0	0	0	0	dB
	1/10	— 4	0	0	0	0	—2	dB
Beszéd	1	—20	— 9	—3	0	0	—6	dB
	1/10	—20	— 6	—3	0	0	—6	dB

**Modulációs karakterisztika antennáról**, a moduláló jel frekvenciáját változtatva, kiemelt hangszínezetszabályozó állásban, legalább:

40	100	400	1000	3000	4000	Hz
+6	+10	+2	0	+3	+6	dB

**Modulációs karakterisztika FM-re.** Mérendő 99 MHz-en, 100  $\mu$ V bemenőjellel. A generátort kívülről 1000 Hz-cel, 22 kHz-es lökettel modulálva:

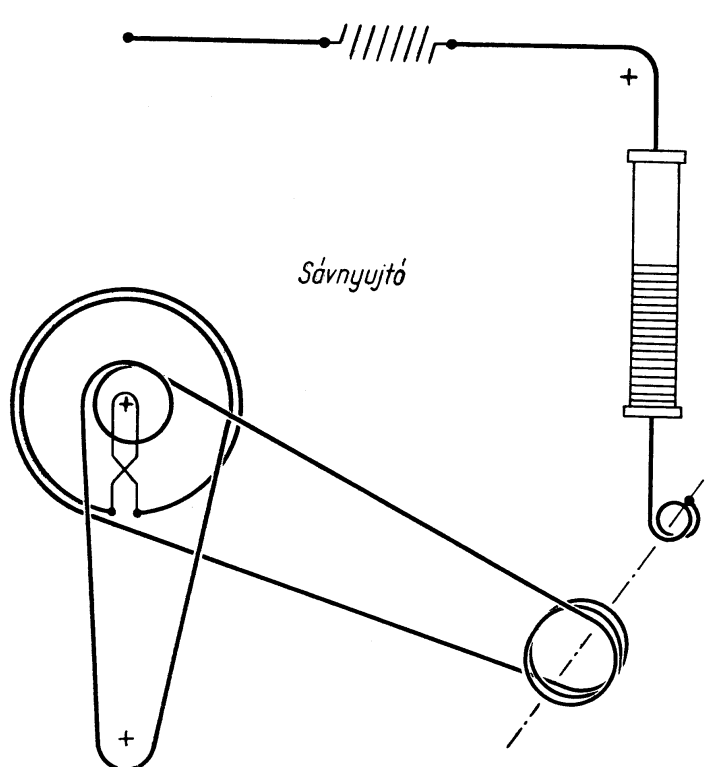
40	100	400	1000	4000	10 000	Hz
+8	+12	+(2—6)	0	+3	+3	dB

**6. Búgófeszültség** a hangszóró kapcsokon, hangszedő állásban (kis hangszórók nélkül), legfeljebb 15 mV, forgó lemezjátszó motorral legfeljebb 20 mV, magnetofonról, lejátszás állásban, forgó motorral legfeljebb 50 mV.

**7. Kimenő teljesítmény:** 3,5 W, 2,9 V a párhuzamosan kapcsolt nagy hangszórók 2,5  $\Omega$ -os eredőjén ( $Z_{1000} = 5 \Omega$ ).

**8. Hullámsávok.**

I. Hosszúhullám	150—300 kHz = 2000—1000 m
Középhullám	525—1605 kHz = 570—187 m
Rövidhullám	6—18 MHz = 50—16,7 m $\pm 4\%$ sávnyújtás.
Ultrarövidhullám	87,5—100 MHz = 3,4—3 m
II. Hosszúhullám	150—300 kHz = 2000—1000 m
Középhullám	525—1605 kHz = 570—187 m
Halászsáv	2—6 MHz = 150—50 m
Rövidhullám	6—18 MHz = 50—16,7 m $\pm 4\%$ sávnyújtás.



KFI.

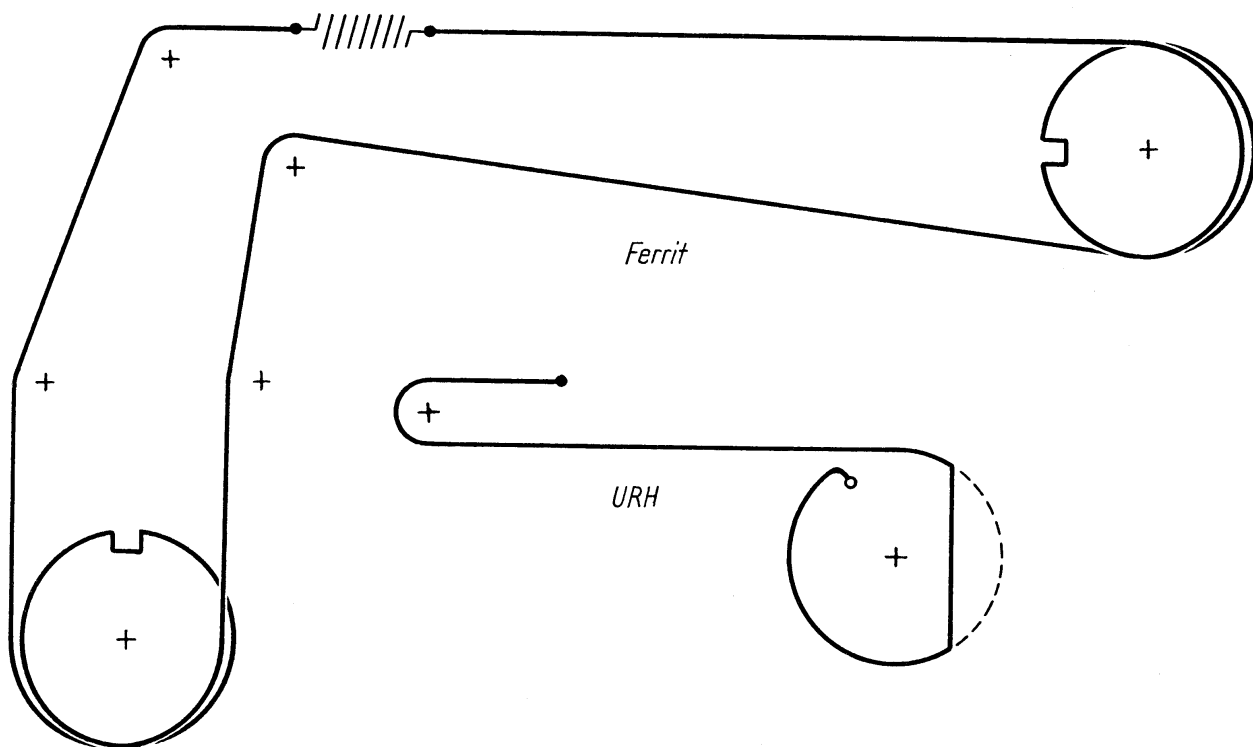
01	20
03	40
05	60
07	80

KFI II.

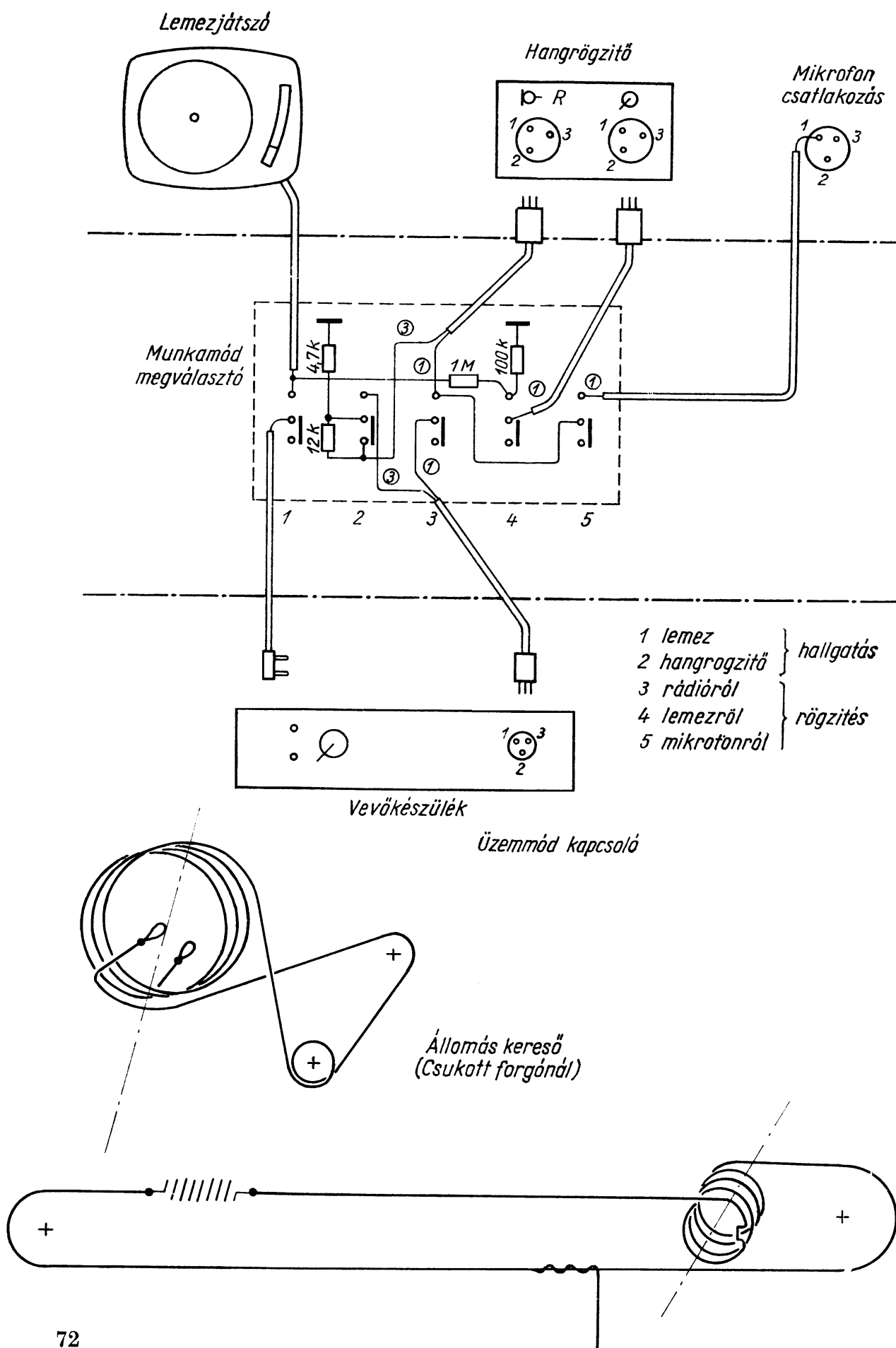
01	20
03	40
05	60
07	80

9. **Hangolási pontok:** hosszúhullámon 169,9 és 290 kHz, középhullámon 576 és 1495 kHz, rövidhullámon 6,9 és 16,53 MHz, halászsávon 2,3 és 5,5 MHz.

ÉRZÉKENYSÉG: (0,36 V a 2,5  $\Omega$ -on = 50 mW). Hosszúhullámon a hangolási pontokon < 25  $\mu$ V, középhullámon antennáról < 25  $\mu$ V, ferritről 3,5 pF-os kondenzátoron mérve < 100  $\mu$ V, halászsávon < 25  $\mu$ V, rövidhullámon < 35  $\mu$ V, az







ECH 81-es cső rácásáról (beforgatott forgókondenzátornál)  $< 15 \mu\text{V}$ , az EF 89-es cső rácásáról 2 mV. (Mindez kiemelt mélymagas hangszínezet és felcsavart hang-erőszabályozónál, a regiszter  $\text{D}:\text{C}$  állásában.)

**FM érzékenység antennáról,** 94 MHz-en, 1000 Hz-es modulációval, 12,5 kHz-es löketnél, 26 dB-es jel/zaj viszony mellett jobb, mint  $15 \mu\text{V}$ , a KF érzékenység  $\mu < 1 \text{ mV}$ , ennél 10,7 MHz-en, 1000 Hz-es modulációval, 12,5 kHz-es lökettel a diszkriminátor 4  $\mu\text{F}$ -os elektrolitikus kondenzátorán 1,55 V egyenfeszültséget kell kapnunk.

- 10. Sáv szélesség:** AM-re, tízszeres bemenőfeszültségnél, a két oldalsáv összesen legfeljebb 13 kHz. Az oldalak aránya legfeljebb 1 : 2 lehet.  
FM-re, antennáról jobb, mint  $\pm 50 \text{ kHz}$ , 94 MHz-en mérve.  
Tükörszelektivitás: középhullámon, 1500 kHz-en  $< 1 : 3000$ , rövidhullámon 17 MHz-en 1 : 3.  
A legnagyobb megengedhető rádiófrekvenciás bemenőfeszültség 1 V, (torzítás legfeljebb 10%).

#### 11. Egyéb adatok:

Skálavilágítás: 6,3/0,3 A-es izzók.

Hangszórók:  $2 \times 200 \text{ mm } \varnothing$ , 5  $\Omega$ , 1000 Hz-nél,  
párhuzamosan kapcsolva 2,5  $\Omega$ ,  $2 \times 90 \text{ mm } \varnothing$ ,  
5  $\Omega$  5000 Hz-nél, sorba kapcsolva 10  $\Omega$ .

Lemezjátszó: 3 sebességes, mikro-normál.

Mikrofónia: Rövidhullámon 2 W-ig, középhullámon 3 W-ig, hosszúhullámon 3 W-ig, URH-n 2 W-ig nem léphet fel.

	528 H	528 G	528 MG	528 K
Méret:	$297 \times 395 \times 600$	$425 \times 415 \times 600$	$780 \times 440 \times 440$	$1200 \times 960 \times 410 \text{ mm}$
Súly:	18 kg	24 kg	38 kg	75 kg

#### TEKERCSADATOK

Hullámsáv	Csőve $\varnothing$	Vasmag	Tekercselés	Huzal $\varnothing$	Menetszám	Megjegyzés
<b>Ro</b>	M 8	M 11	a S	0,5 Z	17	térközzel
			b S	0,2 ZS	10	
<b>Rm</b>	M 8	M 11	a S	0,5 Z	11	
			b X	0,1 ZS	36	
<b>Ko</b>	M 8	M 1	a X	0,1 ZS	70	felül
			b S	0,1 ZS	20	alul
<b>Km</b>	M 8	M 1	a X	$9 \times 0,05$ ZS	105	
			b X	0,1 ZS	800	
<b>Ho</b>	M 8	M 1	a X	0,1 ZS	147	felül
			b S	0,1 ZS	30	alul
<b>Hm</b>	M 8	M 1	a X	0,1 ZS	350	
			b X	0,1 ZS	750	
<b>KF szívó</b>	M 8	M 1	a X	0,1 ZS	500	