



拿掉此电阻
5K微调电阻

改装点

肾病患者不要打

护理

每日保健

石
死缓”，即

09年02月07日 18:04

三判了“死

如果

生肾衰身

以就是说肾衰
手到病除”或
“毒症。部分
人的可能因素
”期待还如何
步。肾衰在肾
人。慢性肾功能
非慢性的。
久等女士的

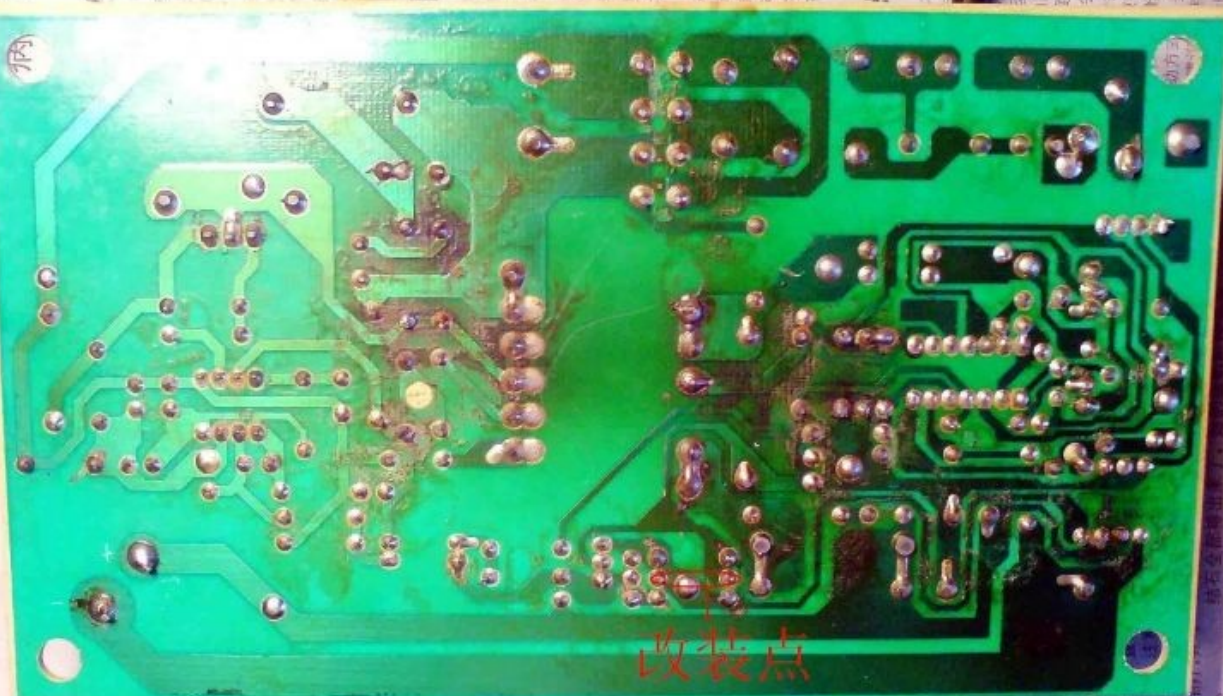
医结合

肾病的根本原
因是。肾血流的
去。通过肾血
一。都不能排出
其他脏器的排
个段必须通过
所有的肾衰患
慢性肾病患者
也是人们为何

患者不要

血液透析呢
。展都比血液
能异常只能通过
与人。肾衰血中
3。次数。关键在
纤维化的进展。

度来看。在论
的血流速度
会更快。血液
少加重。相反
循环。
”其实并不
多走路。散步
可。通过走路
能代谢、改善



排出

前在老多想中
在。血肌酐在2.5-3.0
6.4mmol/L。在
手也。发现部分管小
经过一个多月
明显迅速好转。请
生建议便回家。随访
已。和肾内科
就。本周生进行透析。
药。说中鼓你肾。

108117012060
09年02月07日 1801

