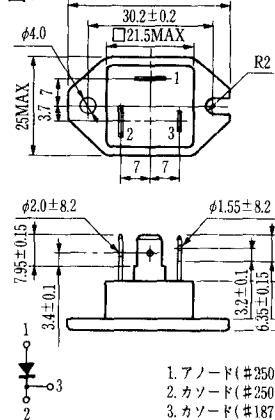


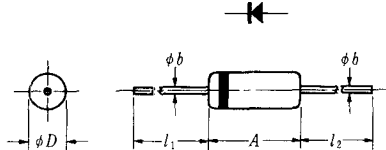
形名	社名	最大定格		ツェナ電圧				動作抵抗		立上がり動作		Vz の		逆方向特性		その他の特性等	外形
		P (mW)	Iz (mA)	Vz (V)		測定 条件 Iz (mA)	Zzmax (Ω)	測定 条件 Iz (mA)	Zzkmax (Ω)	Izkmax (mA)	温度係数 (%/°C)	Irmax (μA)	測定 条件 Vr (V)				
				min	typ									max			
EQA02-33	富士電機	500		32.14		35.13											87E
EQA02-35	富士電機	500		34.01		37.19											87E
EQA03-05	富士電機	400		4.55		5.55	5	100	5	1500	0.5	0.01	5	1		663	
EQA03-06	富士電機	400		5.45		6.63	5	40	5	1500	0.5	0.03	3	2		663	
EQA03-07	富士電機	400		6.49		7.45	5	25	5	600	0.25	0.04	2	3.5		663	
EQA03-08	富士電機	400		7.29		8.45	5	20	5	500	0.25	0.05	1	4		663	
EQA03-09	富士電機	400		8.29		9.59	5	20	5	500	0.25	0.055	1	5		663	
EQA03-10	富士電機	400		9.41		11.05	5	20	5	500	0.25	0.06	1	7		663	
EQA03-11	富士電機	400		10.82		12.35	5	25	5	500	0.25	0.065	1	8		663	
EQA03-12	富士電機	400		12.11		13.21	5	25	5	500	0.25	0.065	1	10		663	
EQA03-13	富士電機	400		12.99		14.13	5	30	5	500	0.25	0.068	1	11		663	
EQA03-14	富士電機	400		13.89		15.09	5	35	5	500	0.25	0.07	1	11		663	
EQA03-15	富士電機	400		14.80		16.04	5	40	5	500	0.25	0.07	1	12		663	
EQA03-16	富士電機	400		15.69		17.06	5	40	5	500	0.25	0.07	1	12.5		663	
EQA03-17	富士電機	400		16.82		18.33	5	40	5	500	0.25	0.075	1	13		663	
EQA03-18	富士電機	400		18.02		19.59	5	40	5	500	0.25	0.075	1	14		663	
EQA03-20	富士電機	400		19.23		21.20	5	40	5	500	0.25	0.075	1	16		663	
EQA03-21	富士電機	400		20.64		22.17	5	40	5	500	0.25	0.08	1	17		663	
EQA03-22	富士電機	400		21.52		23.18	5	40	5	500	0.25	0.08	1	18		663	
EQA03-23	富士電機	400		22.61		24.85	5	45	5	500	0.25	0.08	1	19		663	
EQA03-25	富士電機	400		24.26		26.95	5	45	5	500	0.25	0.08	1	20		663	
EQA03-28	富士電機	400		26.29		29.13	5	60	5	500	0.25	0.08	1	23		663	
EQA03-30	富士電機	400		28.36		31.22	5	70	5	500	0.25	0.085	1	24		663	
EQA03-32	富士電機	400		30.32		33.11	5	80	5	500	0.25	0.085	1	27		663	
EQA03-33	富士電機	400		32.14		35.13	5	90	5	500	0.25	0.085	1	27		663	
EQA03-35	富士電機	400		34.01		37.19	5	90	5	500	0.25	0.085	1	28		663	
EQB01-05	富士電機	1W		4.5	5.0	5.6	30	23	30			0.01	5	1		261A	
EQB01-06	富士電機	1W		5.3	6.0	6.6	30	18	30			0.03	5	2		261A	
EQB01-07	富士電機	1W		6.3	6.9	7.5	30	14	30			0.04	5	3.5		261A	
EQB01-08	富士電機	1W		7.1	7.8	8.4	30	12	30			0.05	5	4		261A	
EQB01-09	富士電機	1W		8.0	8.8	9.5	30	14	30			0.055	3	5		261A	
EQB01-10	富士電機	1W		9.0	9.8	10.5	30	14	30			0.06	3	7		261A	
EQB01-100	富士電機	1W		90.0	100	110.0										90C	
EQB01-11	富士電機	1W		10.1	11.1	11.8	30	16	30			0.065	3	8		261A	
EQB01-12	富士電機	1W		11.2	12.2	13.1	30	16	30			0.065	1	10		261A	
EQB01-13	富士電機	1W		12.5	13.2	13.9	30	18	30			0.068	1	11		261A	
EQB01-14	富士電機	1W		13.3	14.0	14.7	20	18	20			0.07	1	11		261A	
EQB01-15	富士電機	1W		14.2	15.0	15.8	20	18	20			0.07	1	12		261A	
EQB01-150	富士電機	1W		135.0	150	165.0										90C	
EQB01-16	富士電機	1W		15.2	16.0	16.8	20	18	20			0.07	1	12.5		261A	
EQB01-17	富士電機	1W		16.2	17.0	17.9	20	22	20			0.075	1	13		261A	
EQB01-18	富士電機	1W		17.1	18.0	18.9	20	25	20			0.075	1	14		261A	
EQB01-19	富士電機	1W		18.1	19.0	20.0	20	25	20			0.075	1	15		261A	
EQB01-1RS0	富士電機	1W		1.40	1.50	1.60										261A	
EQB01-20	富士電機	1W		19.0	20.0	21.0	20	30	20			0.075	1	16		261A	

図86



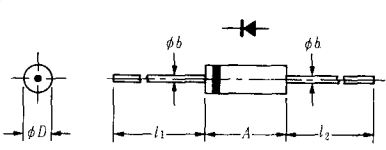
1. アノード (#250)
2. カソード (#250)
3. カソード (#187)

図87



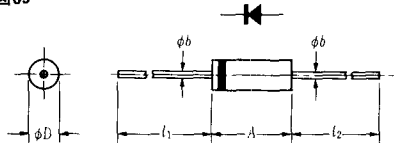
外形番号	A	φD	φb	l ₁ (カソード)	l ₂ (アノード)
87A	3.5MAX	1.5MAX	0.25	34MIN	24MIN
87B	4.3MAX	1.9MAX	0.4	25.4MIN	25.4MIN
87C	3.8±0.2	1.8±0.1	0.5±0.1	28±1	28±1
87D	5 ^{+0.1} _{-0.1}	4.0 ^{+0.2} _{-0.1}	0.78±0.05	27.5±2	27.5±2
87E	4.2MAX	2.0	0.5	26MIN	26MIN
87F	7.2MAX	2.6MAX	0.5	24MIN	24MIN
87G	7.5MAX	3.0MAX	0.5	26MIN	30MIN
87H	7.6MAX	2.9MAX	0.5	25.4MIN	25.4MIN
87J	7.8MAX	2.6MAX	0.5	25MIN	25MIN
87K	7.8MAX	2.7	0.5MAX	26MIN	26MIN

図88



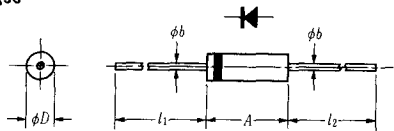
外形番号	A	φD	φb	(カソード)	l ₂
88A	3±0.5	2±0.2	0.5	17MIN	17MIN
88B	3±0.1	2.6±0.1	0.6	29±1	29±1
88C	3±0.1	2.6±0.1	0.6	20MIN	20MIN
88D	8.0MAX	3.2MAX	0.5	26MIN	31MIN
88E	3.2MAX	2.5	0.6	27MIN	27MIN
88F	3.2MAX	2.5	0.6	20MIN	20MIN
88G	5	2.65	0.8	27MIN	27MIN
88H	10	6.0	1.2	24MIN	24MIN
88J	6.5	2.5	0.5	27MIN	27MIN
88K	9.5MAX	5.3MAX	1.32	25.4MIN	25.4MIN

図89



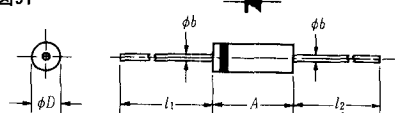
外形番号	A	φD	φb	l ₁ (カソード)	l ₂ (アノード)
89A	6MAX	3.5±0.2	0.75	30MIN	30MIN
89B	6.1MAX	3.5MAX	0.7-0.9	26MIN	26MIN
89C	6.5MAX	3.5MAX	0.8	25±1	25±1
89D	7.2	2.7	0.8	24	24
89E	7	3.6	0.6	27	27
89F	7	4	0.79	28	28
89G	7	4.4	1.0	26	26
89H	7	4.4	1.4	25	25
89J	8	6	1.3	27	27

図90



外形番号	A	φD	φb	l ₁ (カソード)	l ₂ (アノード)
90A	7	4	1.2	28	28
90B	7.5	6.4	1.2	26MIN	26MIN
90C	7.5	4	0.8	28MIN	28MIN
90D	7.5	4	1	25MIN	25MIN
90E	7.5MAX	4.8MAX	1	24MIN	24MIN
90F	7.5MAX	4.8MAX	1.4	24MIN	24MIN
90G	7.8MAX	3.6MAX	0.65	25MIN	25MIN
90H	7.8	4.6	0.8	20MIN	20MIN
90J	9.3MAX	5.2MAX	1.3	24MIN	24MIN
90K	10MAX	5.8MAX	1.4	21MIN	21MIN

図91



外形番号	A	φD	φb	l ₁ (カソード)	l ₂ (アノード)
91A	9MAX	6.3MAX	0.8	26MIN	26MIN
91B	9.5±0.5	5.3±0.5	1.0±0.1	26±2	26±2
91C	10MAX	5.8MAX	1.4±0.1	21MIN	21MIN
91D	10	7.5	1.8	18.5MIN	18.5MIN
91E	10	7.5	1.8	24MIN	24MIN
91F	11MAX	7.2MAX	1.5	18±1	18±1
91G	12	3	0.6	27MIN	27MIN
91H	15	3	0.6	27MIN	27MIN
91J	15	4	0.6	27MIN	27MIN
91K	25	7.5	0.6	19MIN	19MIN