



Service Manual

LAVADORAS CARGA SUPERIOR AWT 2084

MODELO VERSION		Pagina
AWT 2084 8561 208 01140		
	DATOS TECNICOS	2 - 3
	LISTA DE RECAMBIOS	4
	DIBUJO EXPLOSIONADO	5 - 6
	DIAGRAMA DE CABLEADO	7
	CIRCUITO ELECTRICO	8
	DIAGRAMA PROGRAMADOR	9

DATOS TECNICOS

Dimensiones

Alto	85	cm
Ancho	40	cm
Profundo	60	cm

Peso

Neto	~ 61	kg
Con material embalaje	~ 64	kg

Conexión eléctrica

Voltaje	230± 10%	V
Frecuencia	50	Hz
Potencia	~ 2,3	kW
Fusibles	10	A

Tambor

Volumen	42	l
Revoluciones lavado	54	rpm
Revoluciones centrifugado máx.	100 - 800	rpm

Capacidad de ropa (seca)

Algodón (blanco/color)	5/4,5	kg
Algodón rápido	3	kg
Sintéticos	2,5	kg
Sintéticos rápido	1,5	kg
Delicados	1,5	kg
Lana	1	kg

Presostato (cantidad de agua)

Nivel 1

Punto de cambio	35 ± 5	mmNA
Punto de recambio	15 ± 5	mmNA

Nivel 2

Punto de cambio	65 ± 5	mmNA
Punto de recambio	35 ± 5	mmNA

Rebosadero

Punto de cambio	300 ± 20	mmNA
-----------------	----------	------

Nivel agua tambour dentro

Nivel 1

Punto de cambio	50 ± 5	mm
-----------------	--------	----

Rebosadero

Punto de cambio	285 ± 20	mm
-----------------	----------	----

Corriente nominal

Contactos:

11 - 12	0,5 -1mA/ 5VDC	
11 - 14	0,5 -1mA/ 5VDC	
21 - 22	4 (4)	A
21 - 24	16(4)	A
21 - 26	1 (1)	A

Sistema contacto:

11 - 12 - 14	contacto de ruptura brusca
21 - 22 - 24	contacto de ruptura brusca
21 - 26	contacto lento

Interruptor / retardador cierre puerta

Tiempo de bloqueo (0-85°C)	<5"	
Tiempo desbloqueo después de 30"	110± 50"	
Tensión nominal	250	V
Corriente nominal: contacto 4 - 5	16 (4)	A

Elemento calefactor

Tipo	Tubular	
Tensión nominal	230	V
Potencia nominal	2050	W
Resistencia	25,80± 5%	Ω

Electroválvula

Temperatura agua max.	90	°C
Volumen de paso >1 bar	8	l/min
Presión	0,2-10	bar
Tensión nominal	220-240	V
Frecuencia	50	Hz
Tensión inminente	170	V
Corriente nominal	40	mA
Potencia nominal	8,8	VA
Resistencia (20°C)	3,8± 10%	kΩ

Bomba drenaje

Tensión nominal	230	V
Corriente nominal	0,3	A
Potencia nominal	34	W
Frecuencia	50	Hz
Resistencia (espiral)	164 ± 7%	Ω
Cubierta del motor	no	
Capacidad de elevación	14	l/min

DATOS TECNICOS

Timer

Tipo	Electromecanico EC 4774 (Timer A2)	
Tensión nominal	230	V
Frecuencia	50	Hz
Posiciones	60	
Prelavado	pos.	01
Lavado principal	pos.	06
Enjuagar	pos.	21
Centrifugado	pos.	33/ 58
Stop	pos.	37/ 60
Temperatura de margen	0-70	°C
Temperatura de almacenaje	0-85	°C

Motor

Tipo	MCA 30/64 - 148 / ALA 1	
Relación de transformación	i = 1 : 17,3	
Diámetro polea	16,5	mm
Conexión		
contacto 2-3	2,4	± 7%Ω
rotor 4 - 5	3,07	± 7%Ω
contacto 6 - 7	68,7	± 7%Ω
Pares de polos	16	
Protección arrollamiento	150	°C
Dirección rotación (centrifugar) con vista al disco polea	con sentido a las agujas del reloj	

Filtro interferencias

Tensión nominal	230	V
Capacidad nominal	470nFX1+2x22nFY	
Rendimiento nominal	2 x 0,5	mH
Resistencia nominal	680	kΩ

Termostato variable

Tensión nominal	230	V
Corriente nominal	10	A
Margen de ajuste temperatura (OFF)	28 ± 4- 80± 3°C	

Termostato bimetalico 60°C

Tensión nominal	230	V
Corriente nominal	10	A
OFF	55 ± 3	°C
ON	40 ± 4	°C

Selector centrifugado

Posiciones	7
------------	---

Botones opción

Interruptor principal	SM
Interruptor económico	SEC
Interruptor media carga	SHL
Interruptor parada con agua	SRS

Motor electronico

Tipo	RN 2239
------	---------

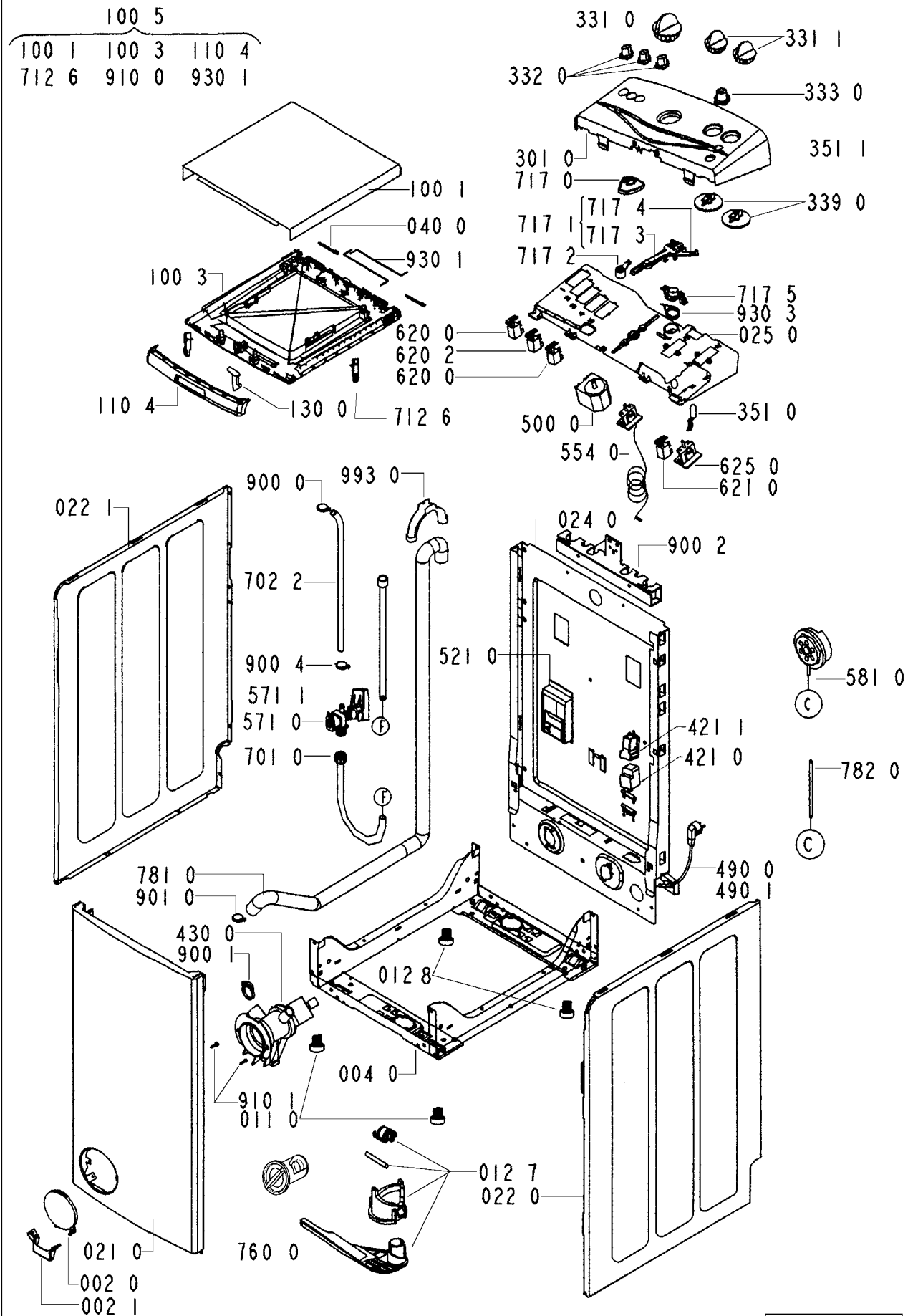
LISTA DE RECAMBIOS

Model AWT 2084
Service No. 856120801140
Version 856120801140

Pos. No.	12NC Code	Description
002 0	4812 459 38027	TRAMPILLA
002 1	4812 459 38028	BISAGRA
004 0	4812 440 19625	BANDEJA GOTEO
010 0	4812 459 48056	MARCO
010 1	4812 459 48057	MARCO
011 0	4812 462 48054	PIE
012 7	4812 310 18497	KIT RUEDAS
012 8	4812 528 78046	PIE
021 0	4812 440 19626	PANEL FRONTAL
022 0	4812 440 19628	PANEL LATERAL
022 1	4812 440 19629	PANEL LATERAL
024 0	4812 440 19631	TAPA POST.
025 0	4812 440 19632	SOPORTE
040 0	4812 417 18815	BISAGRA
061 0	4812 466 88489	CONTRAPESO
061 1	4812 466 88491	CONTRAPESO
061 2	4812 466 88492	CONTRAPESO
081 4	4812 529 18043	AMORTIGUADOR
086 2	4812 401 18412	TOPE
086 3	4812 529 18044	FIJADOR
086 4	4812 529 18045	PERNO
086 5	4812 529 18046	EJE
100 1	4812 440 19634	TAPA
100 3	4812 440 19635	TAPA
100 5	4812 440 19636	TAPA
110 4	4812 440 19641	ASA
130 0	4812 417 18849	GANCHO
191 0	4812 466 68596	GOMA ESCOTILLA
191 1	4812 492 98014	ANILLO
200 0	4812 418 18242	CUBA,LAVADORA
201 0	4812 440 19644	CUBIERTA
220 0	4812 418 18243	TAMBOR
223 0	4819 418 49713	ALETA TAMBOR
271 0	4812 358 18167	CORREA Poly V 1204 H8 MA
272 0	4812 528 88083	POLEA 298 mm
290 0	4812 532 68078	GUARNICION
301 0	4812 452 10015	PANEL DE MANDOS AWT 2084-EE
331 0	4812 412 58818	BOTON
331 1	4812 412 58817	BOTON
332 0	4812 410 28583	BOTON
333 0	4812 410 28611	BOTON
339 0	4812 413 58947	ADAPTADOR
351 0	4812 124 98001	LAMPARA
351 1	4812 124 18001	CUBIERTA
400 0	4812 361 58146	MOTOR AC
421 0	4812 121 18142	FILTRO INTERF. 1,00 µ F
421 1	4812 121 18197	CUBIERTA
430 0	4812 360 18472	BOMBA VACIAD.
451 0	4812 259 28703	CALEFACTOR
490 0	4812 321 18066	CABLE DE RED
490 1	4812 321 28367	REGL.CONEX.LINE
500 0	4812 285 18002	PROGRAMADOR EC 4774 (A2)
521 0	4812 214 78455	UNIDAD CONTROL RN2239 A2-
552 0	4812 282 48235	TERMOSTATO
554 0	4812 282 48234	TERMOSTATO

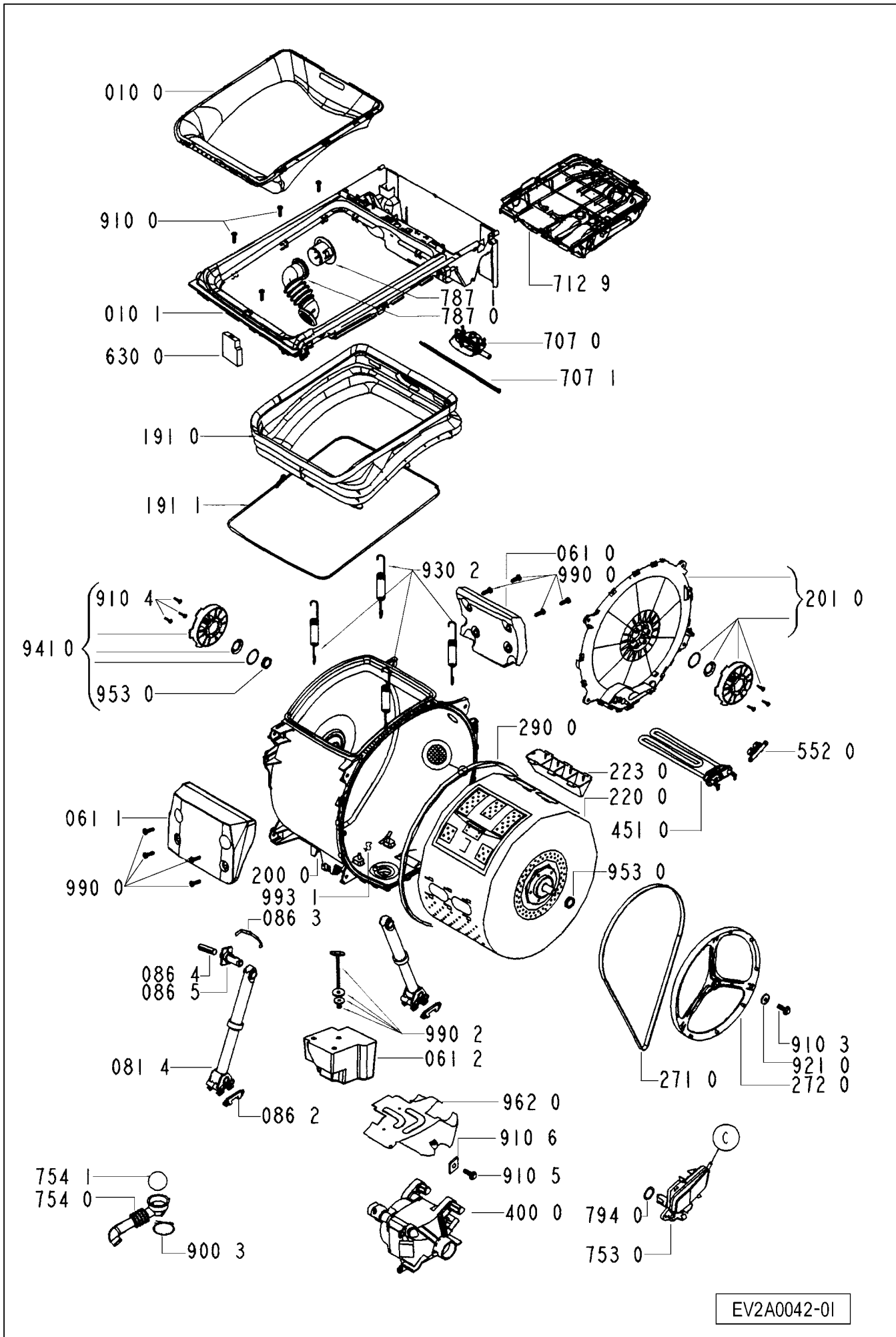
Pos. No.	12NC Code	Description
571 0	4812 281 28393	ELECTROVALV.
571 1	4812 281 18049	CUBIERTA
581 0	4812 271 28396	PRESOSTATO
620 0	4819 410 29005	INTERRUPTOR
620 2	4812 276 28369	INTERRUPTOR
621 0	4812 276 18276	INTERRUPTOR
625 0	4812 413 48279	SELECTOR PROGR.
630 0	4812 271 38373	CERRADURA
701 0	4819 530 29034	TUBO LLENADO
702 2	4812 530 28871	MANGUERA
707 0	4812 526 48044	BOQUILLA
707 1	4812 526 48049	FIJADOR
712 6	4812 418 68164	CLIP
712 9	4812 418 68186	RECIPIENTE
717 0	4812 323 18179	LEVA A1/A2
717 1	4812 323 18024	PALANCA
717 2	4812 323 18021	PALANCA
717 3	4812 323 18181	PALANCA
717 4	4812 323 18182	PALANCA
717 5	4812 323 18025	SOPORTE
753 0	4812 418 68187	CAMARA DE AIRE
754 0	4812 530 28938	TUBO DRENAJE
754 1	4812 530 28832	BOLA VALVULA
760 0	4812 480 58089	FILTRO
781 0	4812 530 28953	TUBO DRENAJE
782 0	4812 530 28941	MANGUERA
787 0	4812 530 28942	MANGUERA
787 1	4812 530 28943	MANGUERA
794 0	4812 530 58098	GUARNICION
900 0	4812 290 68157	ANILLO SNP 8
900 1	4812 401 18431	FIJADOR
900 2	4812 401 18461	SOPORTE
900 3	4819 401 18529	SUJETA-MANGUERA
900 4	4819 401 18362	ANILLO SNP 8
901 0	4812 401 18462	SUJETA-MANGUERA
910 0	4812 502 48347	TORNILLO 3,5x14SS
910 1	4812 502 38151	TORNILLO 4x14
910 3	4812 502 18404	TORNILLO
910 4	4812 502 18423	TORNILLO PT 7x15
910 5	4812 502 18401	TORNILLO M8X 35
910 6	4812 502 18399	TUERCA M 8
921 0	4812 400 18047	ARANDELA
930 1	4812 492 48085	MUELLA TORS.
930 2	4812 492 48162	RESORTE
930 3	4812 323 18019	RESORTE
941 0	4812 310 18578	COJINETE Kit
953 0	4812 325 68001	ARO DE CIERRE
962 0	4812 440 19645	CUBIERTA
990 0	4812 310 18504	MASILLA SELLAR
990 2	4812 310 18506	MASILLA SELLAR
993 0	4819 530 29028	CURVA TUBO
993 1	4812 290 18025	FIJADOR

DIBUJO EXPLOSIONADO

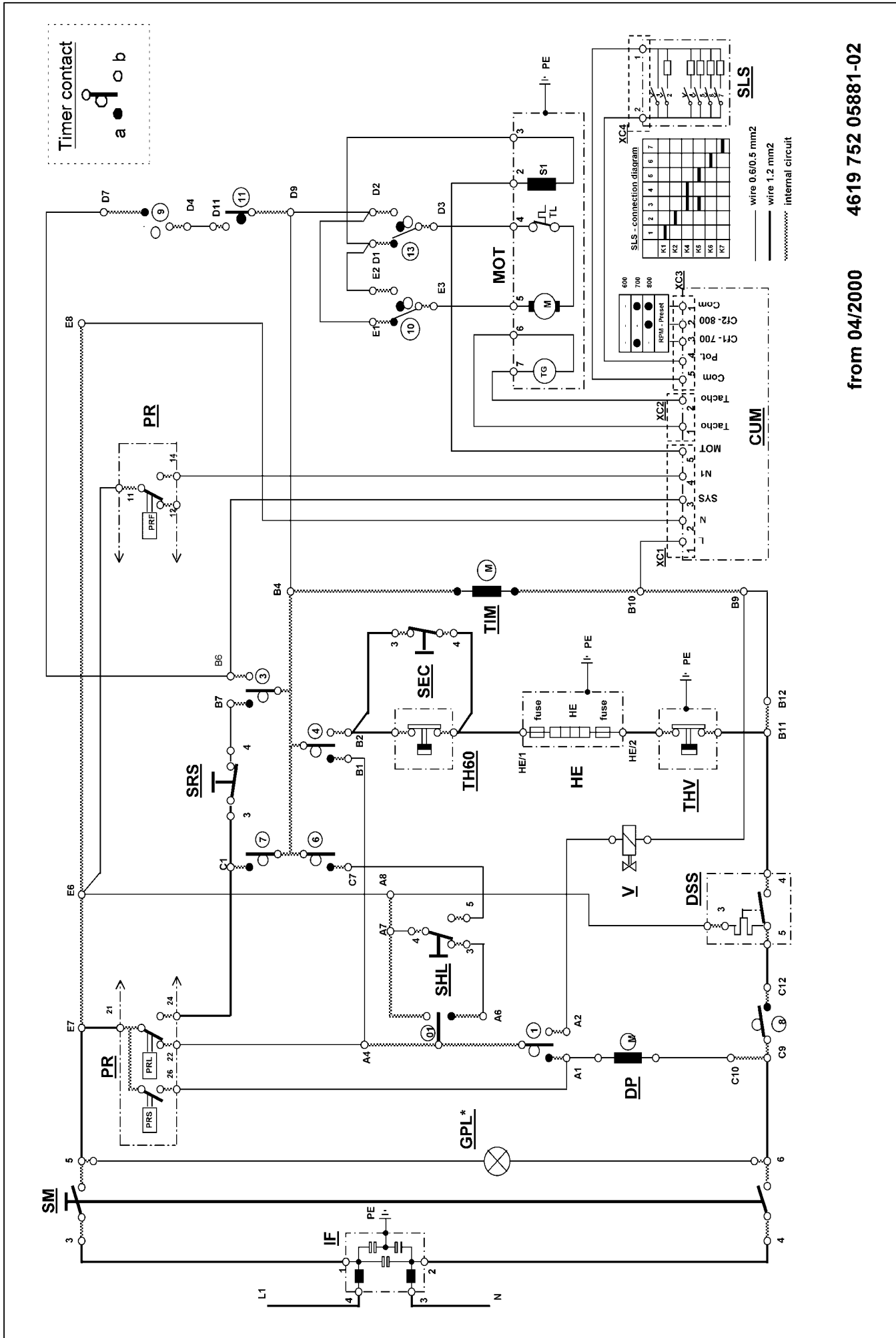


EV1A0171

DIBUJO EXPLOSIONADO



CIRCUITO ELECTRICO



from 04/2000

4619 752 05881-02

DIAGRAMA PROGRAMADOR

