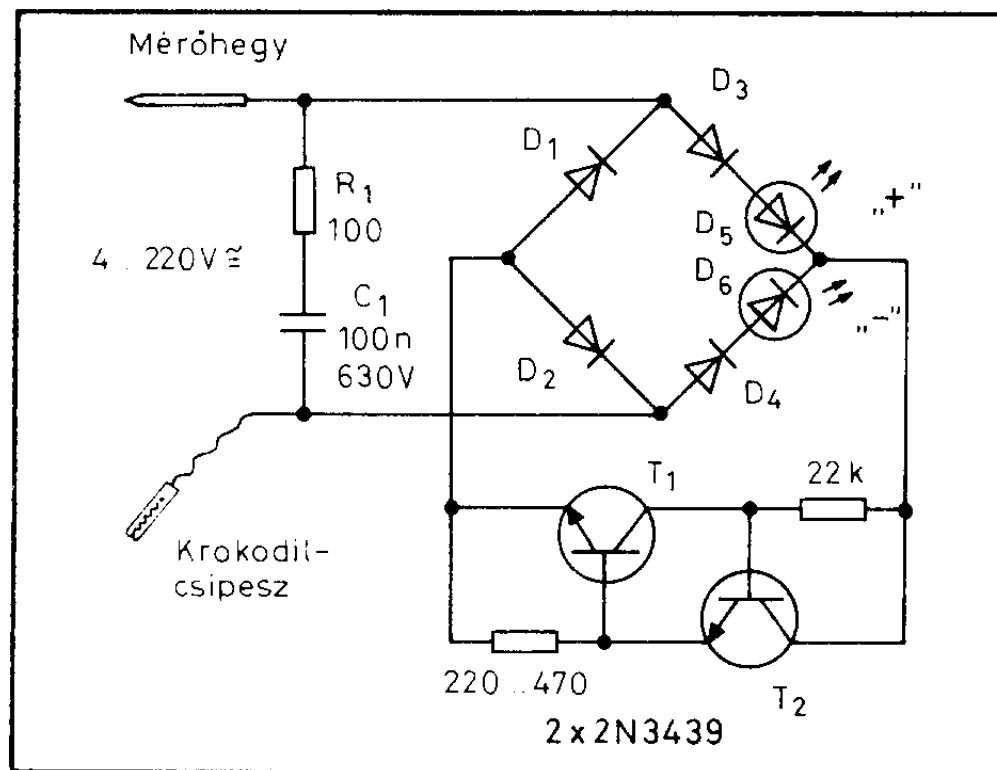


kk * sok kis kapcsolás * skk * sok kis kapcsolás

Feszültségindikátor 4-220 U-ra

Alkalmanként jó hasznát vehetjük az 1. ábra szerinti egyszerű LED-es feszültségindikátornak. A műszer ugyan pontos értéket nem "közöl", de

1. ábra



1. ábra

a 4...220 U-os tartományban indikálja az egyen-, vagy váltófeszültség meglétét, és kijelzi az előbbieket polaritását is.

A kapcsolásban a D₁-D₄-ből álló Graetz-hídba került a D₅-ös "pozitív" és a D₆-os "negatív" polaritást jelző LED. Ezen fénydiódák az indikátor bemeneti kapcsai közül - az ábrán - a felsőre jutó polaritást mutatják. Váltófeszültség esetén természetesen mindkettő világít. A Graetz-híd egyenáramú keresztágában levő T₁-T₂-es tranzisztorkombináció áramgenerátorként dolgozik. Ez biztosítja azt, hogy az indikátor LED-ek a széles bemeneti feszültségtartomány ellenére is viszonylag állandó árammal működjenek. Az R₁-C₁ tag az indikátorra jutó esetleges feszültséglökésektől védi a félvezetőket.

A D₁-D₄ és T₁-T₂ nagyfeszültségű típusok legyenek: 1N4004-4007, illetve BF259, BF459, BD129. Az indikátort egy kövérebb filctoll műanyagházába is beépíthetjük, **ügyelve a tökéletes életvédelmi szigetelésre!**

Több TV egy antennakábelről

A múlt havi skk-ban bemutatott egy UHF és egy UHF TV-antenna egyetlen szalag-, vagy knaxkábelben való levezetését. Hasonlóan gyakori

6 x 50 Ω

