

Программирование Основной Платы

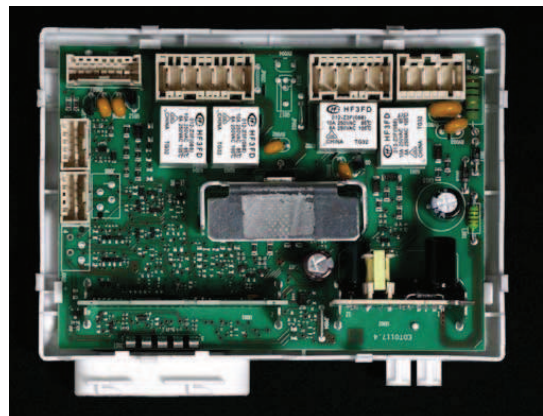
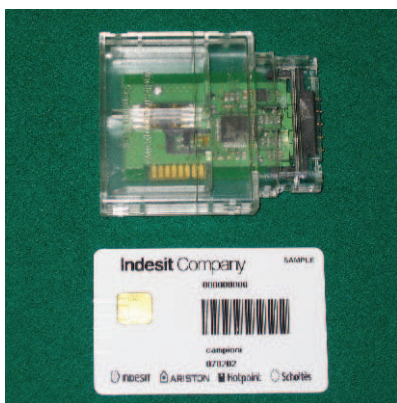
Основная плата Аркадии будет поступать в запчасти не запрограммированная. Она может быть запрограммирована :

1. Используя компьютер, стандартная процедура
2. Используя Смарт Ридер (со Смарт Картой)

В ППЗУ более нет необходимости, так как новая плата не имеет этого компонента. Таким образом файл программы сохраняется непосредственно в памяти микропроцессора.



Qtek S200



Indesit Company

 **ARISTON**  **INDESIT**  **Hotpoint**  **Scholtès**