

Modell típus:
ISA60VFR

termékkód:
43056

Általános jegyzet

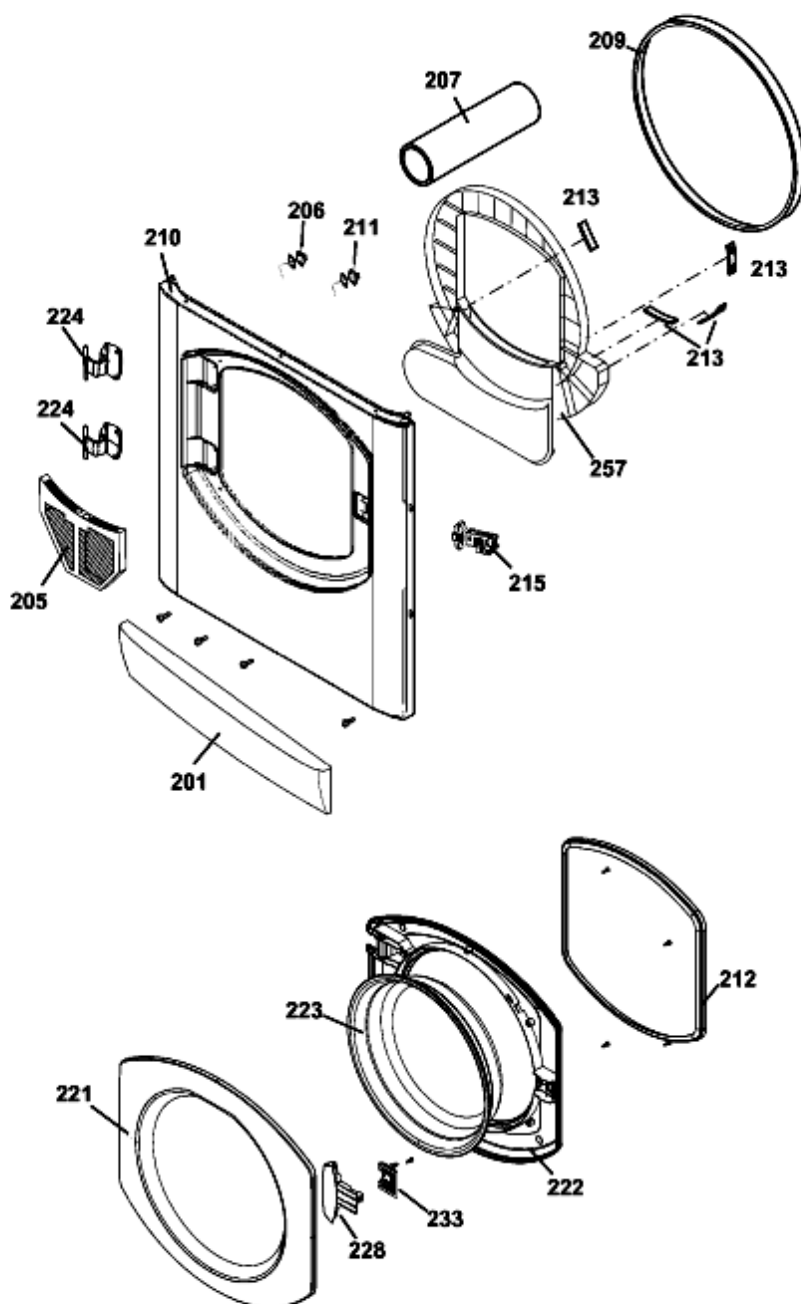
Technikai Dokumentáció irányelvei

Itt néhány általános információ található a technikai dokumentáció egyszerűbb használatához.

1. Azonos termékcsalád típusai azonos robbantott ábrát tartalmaznak, mely a teljes alkatrész választékot mutatja, általánosságban, nem szükséges, hogy az adott terméknek is alkatrésze az ábrán feltüntetett.
 2. Némely alkatrész bemutatása nem lehetséges közvetlenül a robbantott ábrákon (használati útmutatók, speciális szerelő csomagok, stb...) Ezen kódok megtalálhatók az alkatrészlistán azonos hivatkozási számmal azoknál ahol az alkatrészek be vannak építve vagy 099,999 hivatkozással. A kezelési utasítás, ha már létezik, a 000 referencia számmal lesz ellátva.
 3. Minden robbantott ábra jobb felső sarkában megtalálható a gyári szám, ami mutatja bizonyos modellek gyártásának kezdetét, néhány modellnek létezhet több robbantott ábrája az adott kategóriában, ami a gyári számok alapján különbözik egymástól és egy másik alkatrészlista tartozik hozzá. Ebben az esetben a gyári szám megadása szükséges a helyes alkatrész biztosításához. A robbantott ábra megfelel a legújabb gyári számnak, de az ez előttiékhöz szükséges a megfelelő kiegészítés.
 4. A robbantott ábrák további frissítéseket igényelnek akár már közvetlenül a megjelenés után. Új alkatrészek hozzáadása a jelenlegi referenciaszámok folytatásával történik. A robbantott ábra felülvizsgálati száma a gyári szám utolsó négy digitjében látszódik, a jobb felső sarokban.
 5. A robbantott ábrához tartozó alkatrész lista mutatja a vonatkozó kódokat több modellre is, minden egyes alkatrészhez más információ is rendelkezésre áll.
- REF:
- INDUSTRIAL KÓD: a termék különböző változatainak listája (jelezve a termék címkéjén) ahol ez az alkatrész használatos; MEGJEGYZÉS: az információ(k) kódszáma, ami jelöli a teljes szakmai beavatkozást, figyelni a változásokat vagy segít megtalálni a helyes alkatrész kódot.
6. Néhány megjegyzés ugyanabban a részben általános ezért nem csatolódik közvetlenül az alkatrészhez. Azért, hogy a legjobban követhessük a termék változásait, a legjobb, ha követjük az összes megjegyzést és folyamatosan ellenőrizzük a dokumentáció frissítését.
 7. A technikai dokumentáció borítója megmutatja a model nevet és termékkódját

07228-15

Robbantott ábrák



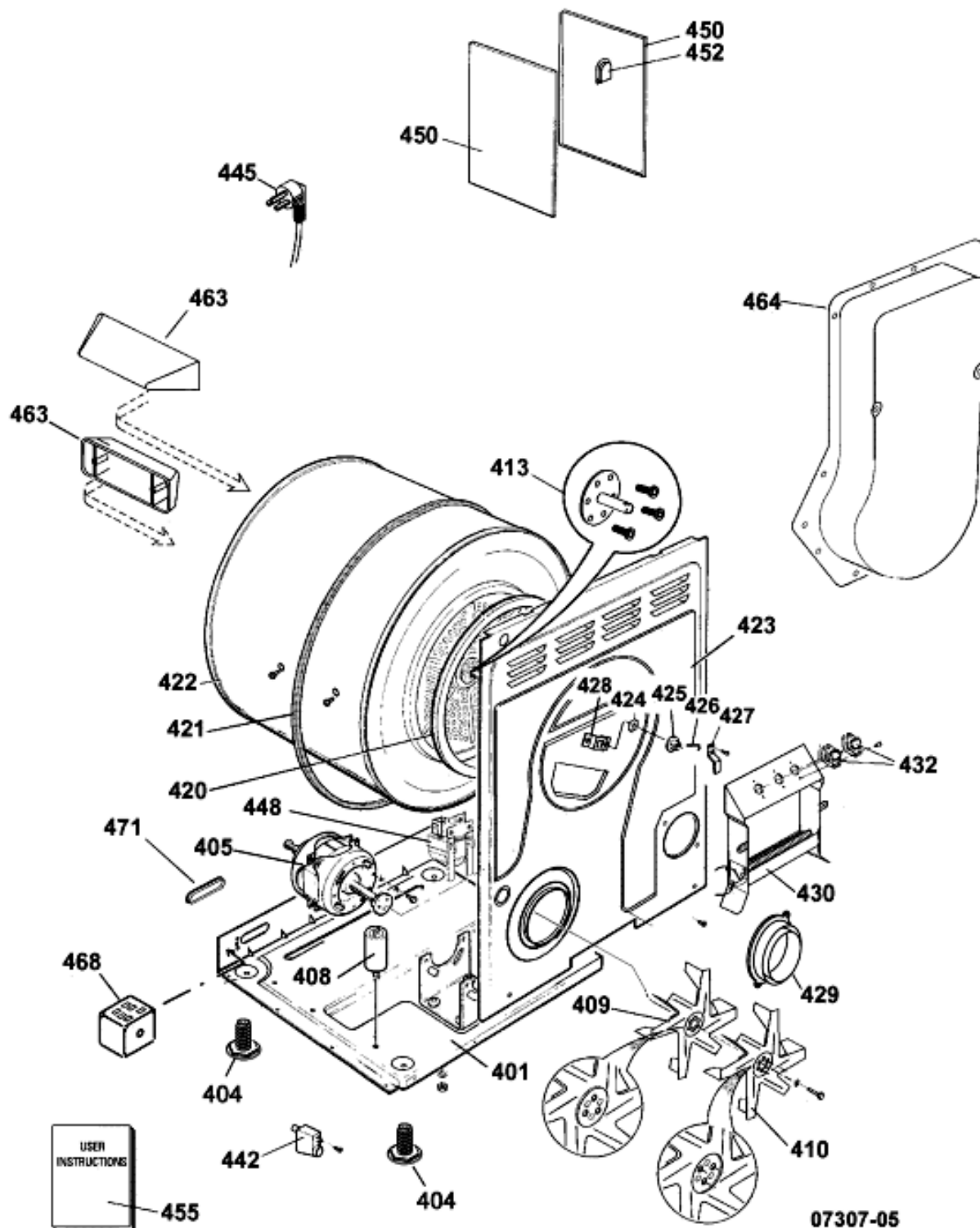
07228-15

alkatrész lista

refer	Kód	Az S/N	To S/N	Helyettesít	Leírás	jegyzet	ipari kód
201	C00116319				lábazat fehér indesit		
205	C00112209			1 x C00207652	filter		
206	C00116100				thermostat energy save upper		
207	C00095624				vent tube		
209	C00142613				tömítés		
209	C00276750				tömítés 16mm vented	n4409k00	
210	C00142144				elülső panel fehér		
211	C00116101				thermostat energy save lower		
212	C00112211				ablak tömítés		
213	C00112144				bearing pad		
215	C00141683		71010...		mikrokésleltető		
215	C00141694	71011...			ajtózár egység		
221	C00116335				ablak keret		
222	C00116336				ablak tok		
222	C00193723			6 x C00039537	vented door fixing kit		
223	C00112192				door bowl		
223	C00113819				ablak tömítés		
224	C00095987				hinge door		
233	C00142619				ablak horog		
257	C00097675				thermostat earth bracket		
257	C00112215		80316...	1 x C00261899	air duct complete		
257	C00261899	80317...	00106...	1 x C00278295	air duct	n4409k00	
257	C00278295	70107...			air duct 2.5 mm seal rib	n4409k00	

07307-05

Robbantott ábrák



07307-05

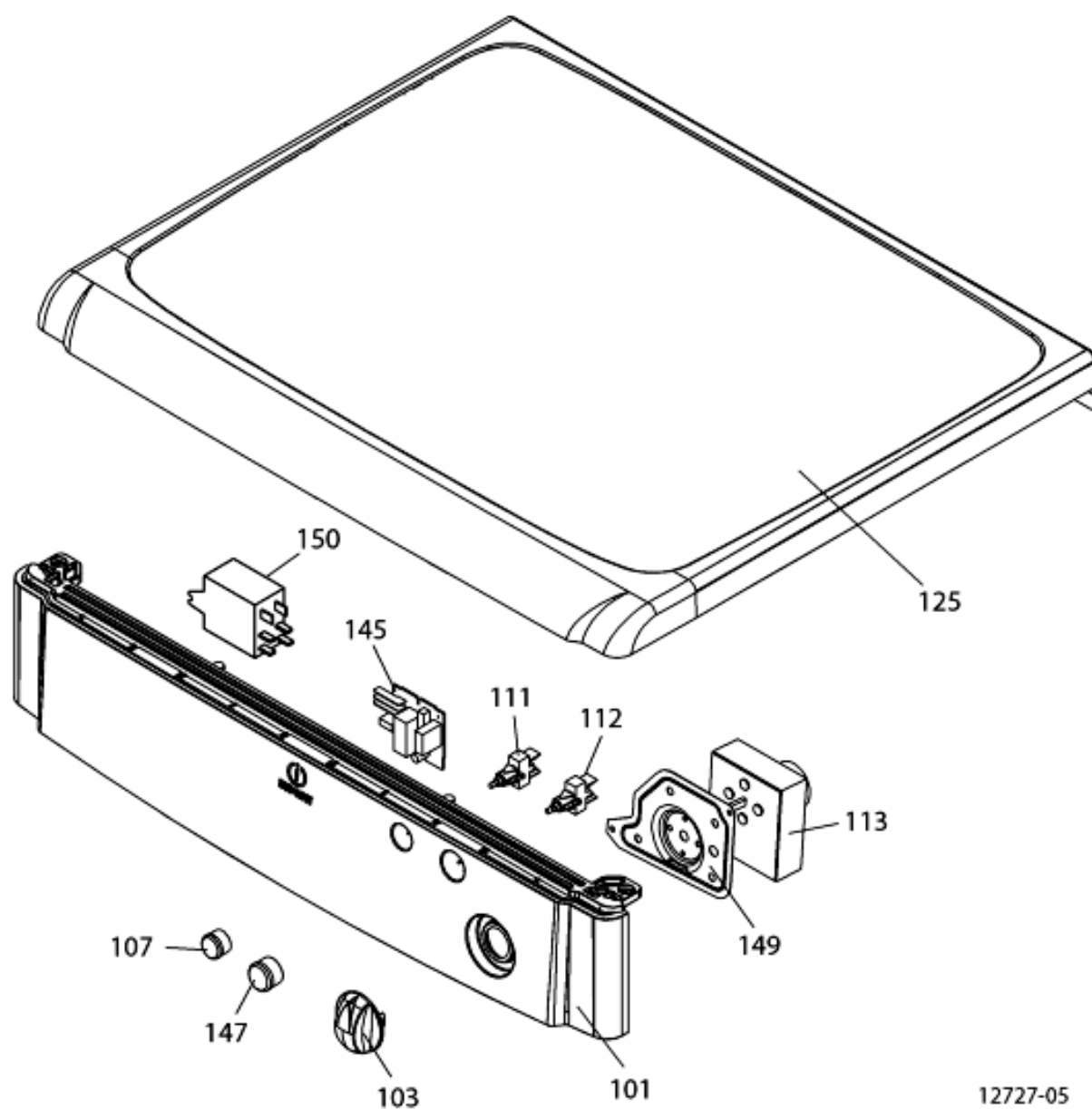
07307-05

alkatrész lista

refer	Kód	Az S/N	To S/N	Helyettesít	Leírás	jegyzet	ipari kód
401	C00142908				alap		
404	C00142439				láb dryers		
405	C00143146				motor		
408	C00119849				kondenzátor 7.5 uf (iscra)		
409	C00112153				impeller-inner		
410	C00116327				lapát		
413	C00115748				drum shaft		
420	C00145648				rear seal 17mm		
421	C00145707				ékszj h9 1860mm		
422	C00145650				drum vented dryers		
423	C00122256	71210...			csavar 6x3/8		
423	C00141696				hátsó lap vented+csapágy		
423	C00260451	71210...			brace		
424	C00142628				csapágy		
424	C00250889				screw		
425	C00142631				collar drum shaft		
426	C00095551				drive pin		
427	C00192903				this item is not fitted to this model		
429	C00141697				levegő kimeneti perem		
430	C00258795				ellenállás 2.2kw	n4408c00	
432	C00112196				termostát (one shot+cycling) dbk	n4408c00	
432	C00262243				termostát (one shot+cycling)	n4408c00	
442	C00095556				cable clamp/grommet		
445	C00095999				tápvezeték		
448	C00095585				zavarcsökkentő szűrő rádió		
448	C00095586				screw		
450	C00112184				side panel phd white		
450	C00122256				csavar 6x3/8		
452	C00118929				hátsó csapágy fedél		
455	C00161633				handbook		
463	C00141607				drum lifter		
464	C00116328				ellenállás doboz (dbk)		
468	C00099102				reversing timer		
999	C00098111				belt fitting tool 'gda'		

12727-05

Robbantott ábrák



12727-05

12727-05

alkatrész lista

refer	Kód	Az S/N	To S/N	Helyettesít	Leírás	jegyzet	ipari kód
101	C00199485				vezérlő panel isa60vfr		
103	C00114672				timer knob		
111	C00095500				switch		
112	C00112121				kapcsoló start		
113	C00112123				timer		
125	C00116323				top		
147	C00114684				start button		
148	C00114682				switch cap		
149	C00112207				timer mounting plate		
150	C00095530	71011...			relay (td)	n4407k00	

jegyzet

n4407k00: Introduction of Relay

On this model from serial number 71011.0001 a relay was introduced to prevent drum rotation when the door is opened. The relay may be located either on the cabinet base or behind the dashboard.

n4408c00: VENTED HEATER/THERMOSTATS

From Serial Number 70802.0001, two different heater manufacturers were used in production, DBK and Blasi. The DBK and Blasi Heaters are totally interchangeable if replaced as an assembly.

Attention,

The thermostat kits for these heaters are not interchangeable.

From Serial number 70802.0001. Before a Thermostat kit is replaced the type of heater as fitted to the machine must be first identified.

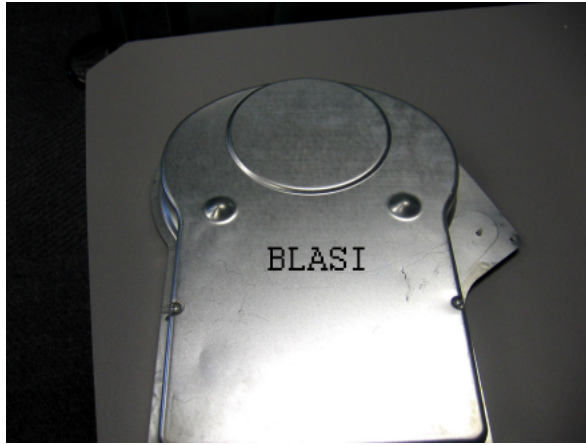
Identification,

The cover of the Blasi heater has 2 raised dome shaped pips, there is also a Blasi Label attached to the inside of the heater cover (photo N4408C00-BLASI).

The Cover of the DBK Heater has 4 raised dome shaped pips (photo N4408C00-DBK).

Note.

For the Dryer to work correctly it is important that the correct Thermostat Kit is always fitted.



n4409k00: Drum front & Air Duct Seal

With effect from serial number 90916.0001 a new drum to front air duct felt seal was introduced into production on all vented tumble dryers. This seal, 16mm wide and identified by a green stripe, is 2mm wider than previous version and can be fitted as a service replacement to all vented dryers produced between serial numbers 50501.0000 to 00107.0001.

With effect from serial number 00107.0001 a modification was carried out in production to the front air duct assembly by increasing the depth of the seal alignment rib by 2.5mm at the rear of the air duct, this enables production to revert back to using the original 14mm wide felt seal. A new part code has been created for later version air duct which is fully interchangeable with the original version.

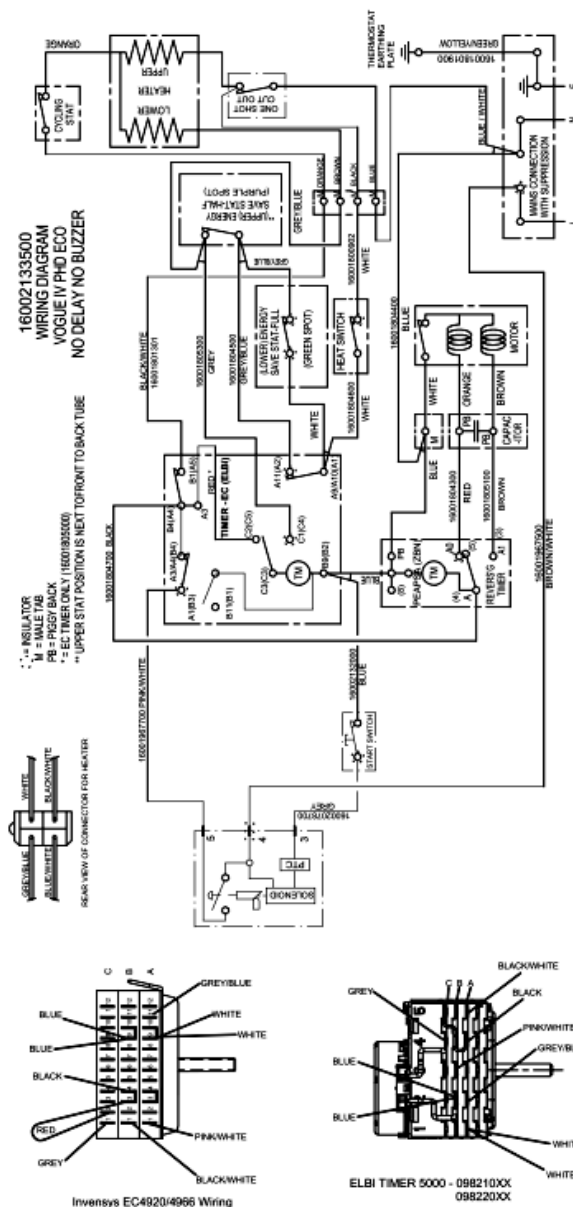
Note: If the air duct is being replaced on a machine produced between serial numbers 50501.0000 to 00107.0001 then a 14mm wide felt seal will also need to be fitted.

The service part code for the original 14mm wide felt seal does not change.

Elektromos ábrák és

csatlakozások

Cod. 16002133501



160021335.01

leírás

leírás: 16002133501